



# Wasserkörper-Steckbrief

Wasserkörpername:

**Unterer Elzbach**

Wasserkörpernummer:

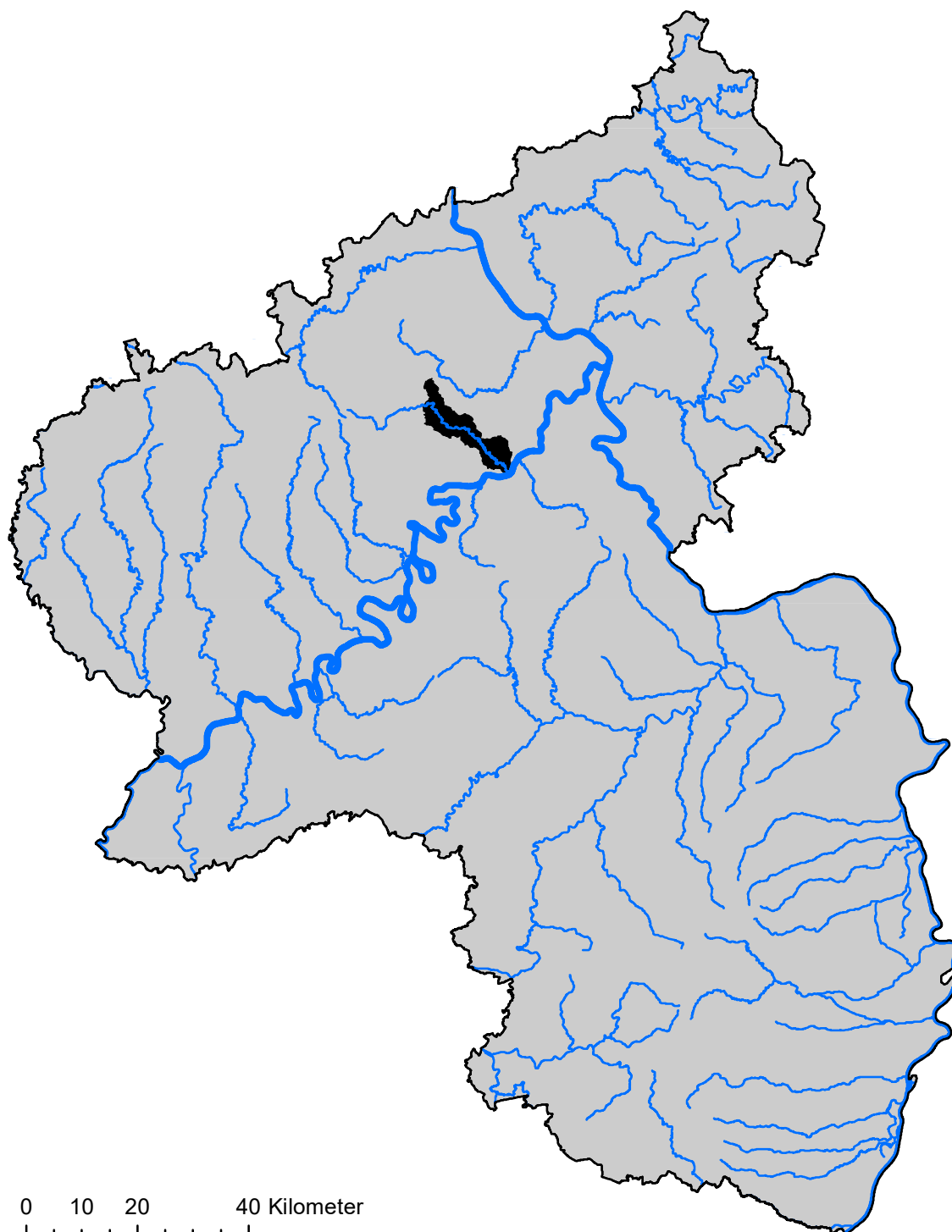
**2696000000\_2**

Planungseinheit:

**Elzbach/Flaumbach-Baybach**

Bearbeitungsgebiet:

**Mosel/Saar**



0 10 20 40 Kilometer



Berichtsmessstelle MZB: Elzbach Mündung

# Wasserkörper: Unterer Elzbach

## Planungseinheit: Elzbach/Flaumbach-Baybach



### Allgemeine Informationen

Bearbeitungsgebiet:	Mosel/Saar
NWB/HMWBAWB:	NWB
Gewässertyp:	Typ 9: Silikatische, fein- bis grobmaterialreiche Mittelgebirgsflüsse
Dominante Belastung:	Punktquelle, diffuse Quellen, Morphologie

### Größe und Fließlänge

Größe des Einzugsgebietes:	83,8	km <sup>2</sup>
Fließlänge des Wasserkörpers:	37,3	km

### Monitoring Ökologie

Makrophyten/Phytobenthos:	mäßig
Makrozoobenthos:	gut
Phytoplankton:	k.A.
Fische:	mäßig
Ökologische Bewertung:	mäßig
Umweltqualitätsnorm (UQN):	UQN nicht eingehalten
Allgemeine Degradation:	gut

### Morphologie

Strukturgüte (5 stufig):	1,8	
Beschattung:	41,29	% mit Beschattung
Habitatqualität:	56,03	% gute Habitatqualität
Entwicklungsbedarf:	35,92	% mit Entwicklungsbedarf

### Landnutzung

Wald (%):	38,17
Grünland (%):	6,33
Acker (%):	49,9
Sonderkultur (%):	0,03
Siedlung (%):	4,55
Gewässer (%):	0,02

### Stoffliche Belastung

Saprobie:	gut
Chemischer Zustand*: *ohne ubiquitäre Schadstoffe	gut



### Monitoring Chemie

Chemischer Zustand*: *ohne ubiquitäre Schadstoffe	gut
ggf. Ursache für nicht gute Chemie:	

# Wasserkörper: Unterer Elzbach

## Planungseinheit: Elzbach / Flaumbach / Baybach

### Biologie



#### WRRL Messstellen

Makrophyten/Phytobenthos:	1450 Elzbach bei Mönthenich
Phytoplankton:	
Fische:	Unterer Elzbach westl. Ringelsteiner Mühle
Makrozoobenthos:	Trillbach Mdg.; Elzbach Mdg; Elzbach Lohbrücke
Landesprogramm-Messstellen (lokale Zusatzinformation, keine WRRL-Bewertung):	Klosterbach Mdg.

#### Unterer Elzbach



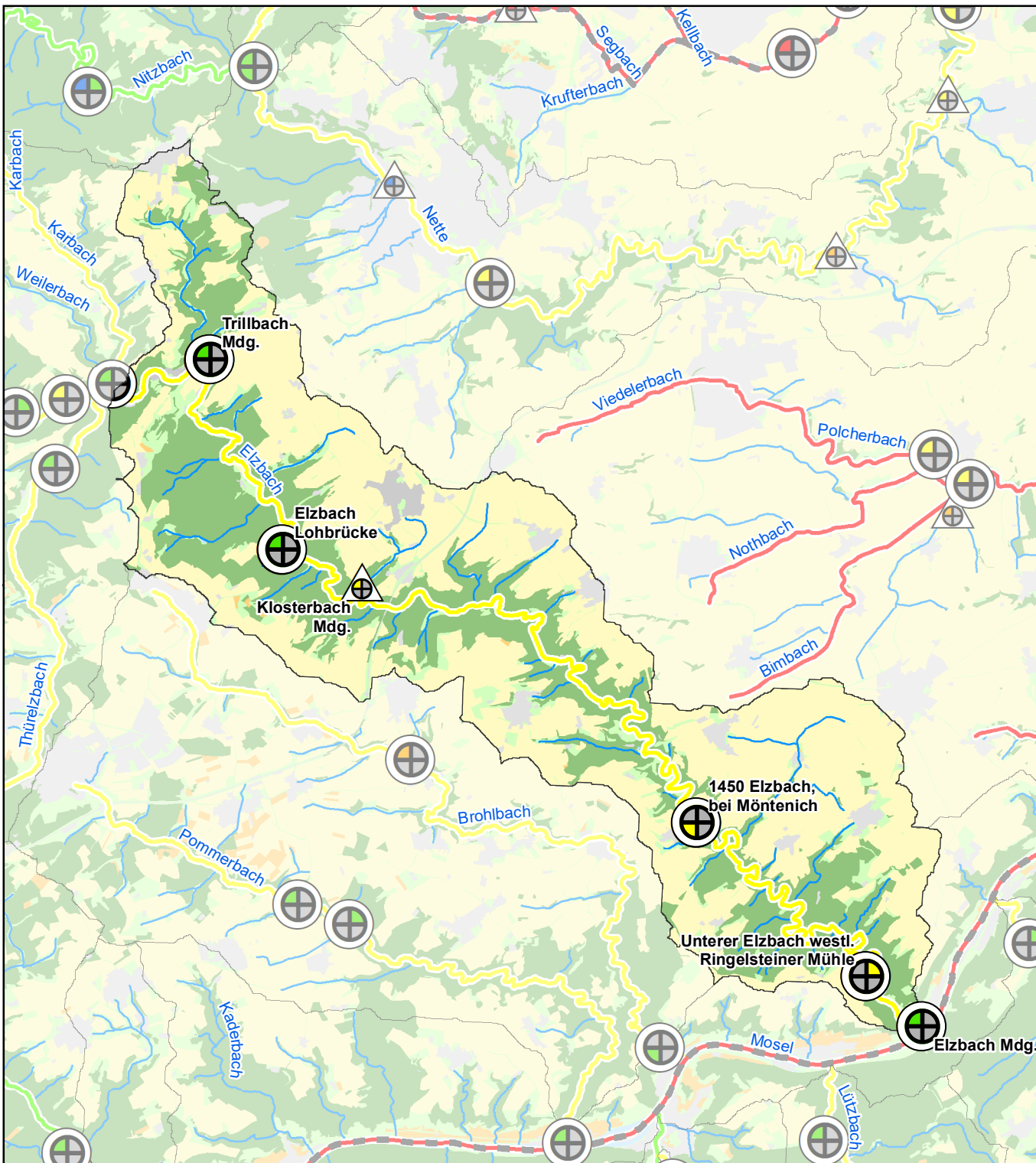
#### Bewertung des Wasserkörpers

	2009	2015	2021
Ökologischer Zustand:	4	3	3
Makrozoobenthos:	2	3	2
Makrophyten/Phytobenthos:	4	3	3
Fische:	4	2	3
Chemischer Zustand (ohne ubiquitäre Stoffe):	nicht gut	gut	gut
Flussgebietsspezifische Schadstoffe (UQN)	UQN eingehalten	UQN nicht eingehalten	UQN nicht eingehalten

#### Bewertung der Messstellen 2021

	Trillbach Mdg.	Elzbach Mdg.	Elzbach Lohbrücke	1450 Elzbach bei Mönthenich	Unterer Elzbach westl.
Makrozoobenthos:	2	2	2	0	0
Makrophyten/Phytobenthos:	0	0	0	3	0
Saprobie:	2	2	2	0	0
Allg. Degradation:	2	2	1	0	0
Fische:	0	0	0	0	3

	O2 Mini.	Som. Temp.	BSB5	pH-Wert	NH4-N	Nitrit-N	TOC	Ges.-P	PO4-P	Cl-
ACP-Orientierungswert eingehalten?:	ja	nein	ja	nein	ja	ja	ja	nein	ja	ja



## Unterer Elzbach

### Biologie

#### Wasserkörperbewertung Ökologischer Zustand / Ökologisches Potenzial

sehr gut	
gut	
mäßig	
unbefriedigend	
schlecht	
nicht bewertet	
— — — —	HMWB

#### Wasserkörperbewertung Biologische Qualitäts- komponenten

Makrozoobenthos		Fische
Makrophyten/ Phytobenthos		Phytoplankton
	Überblicksmessstellen und operative Messstellen für das WRRL-Monitoring	
	Messstellen des Landesmess- programms (Makrozoobenthos)	

### Bewertung des Wasserkörpers

	2021
Ökol. Zustand:	3
Makrozoobenthos:	2
Makrophyten/Phytobenthos:	3
Fische:	3
Chemischer Zustand:	gut
Flußgebietspezifische Schadstoffe (UQN): UQN nicht eingehalten	

### Landnutzung

	Gewässer		Wald, Forst		Sonderkultur
	Ackerland		Grünland		Siedlung / Verkehr





## Chemie

### Unterer Elzbach

**Chemischer Zustand  
(ohne ubiquitäre Stoffe):**

gut

ggf. Ursache für chemische Belastung:

**Flussspezifische  
Schadstoffe (UQN):**

UQN nicht eingehalten

ggf. Ursache für Nichteinhaltung UQN:  
PSM

\*UQN = Umweltqualitätsnorm

### Gewässer

— WRRL-Gewässer

### Punktquellen

#### kommunale Kläranlagen

##### Gebäude

- GK1: 50 - 2.000 EW
- GK2: 2.001 - 5.000 EW
- GK3: 5.001 - 10.000 EW
- GK4: 10.001 - 100.000 EW
- GK5: >100.000 EW

##### Einleitstelle

- GK1: 50 - 2.000 EW
- GK2: 2.001 - 5.000 EW
- GK3: 5.001 - 10.000 EW
- GK4: 10.001 - 100.000 EW
- GK5: >100.000 EW

\*GK = Größenklassen; EW = Einwohnerwerte

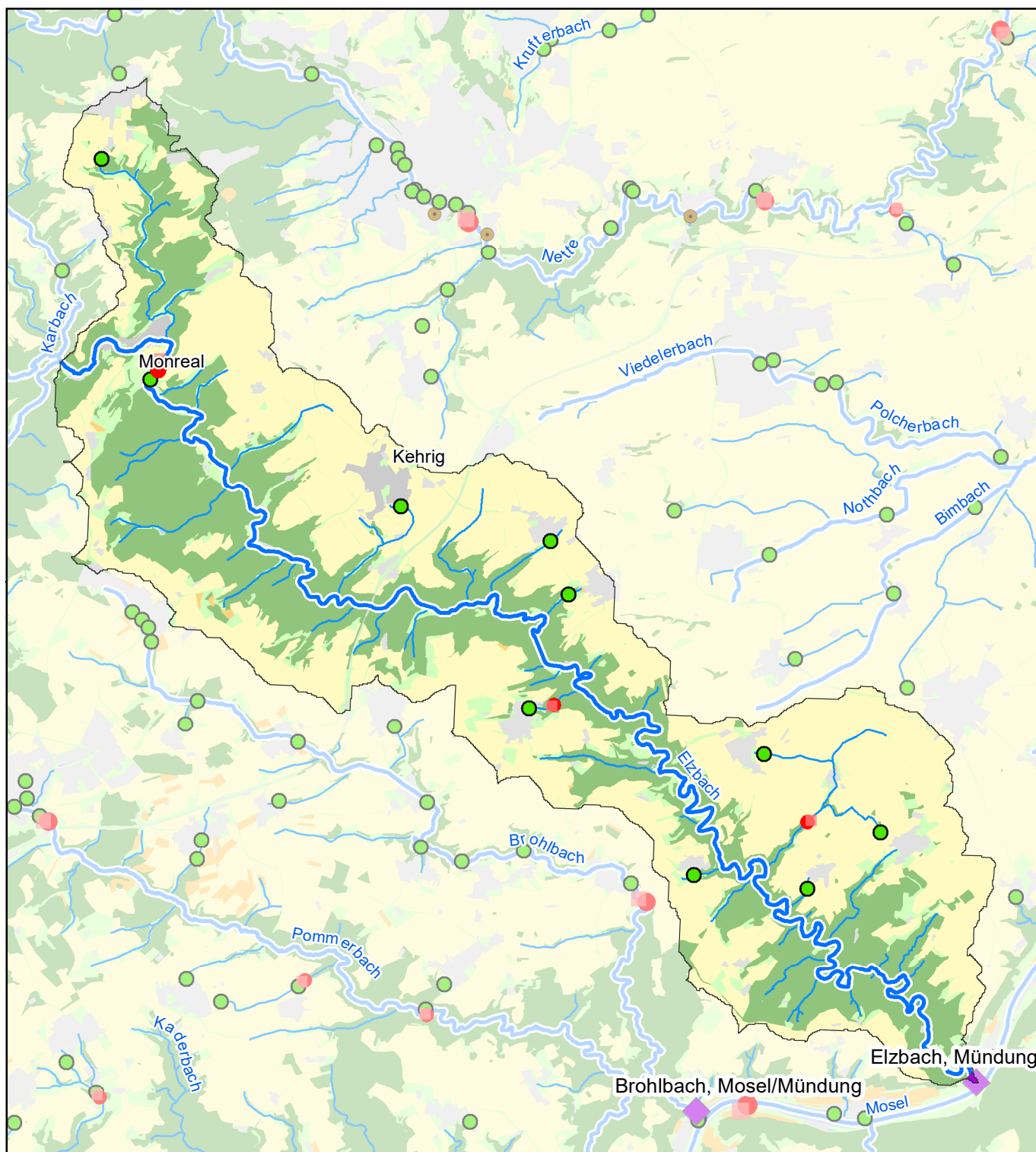
- Mischwasserentlastungs- bzw. -behandlungsanlage  
(Regenüberlauf, Regenüberlaufbecken)
- Industrielle Direkteinleiter (ohne Gewähr)

### Messstellen

◆ Chiemessstellen

### Landnutzung

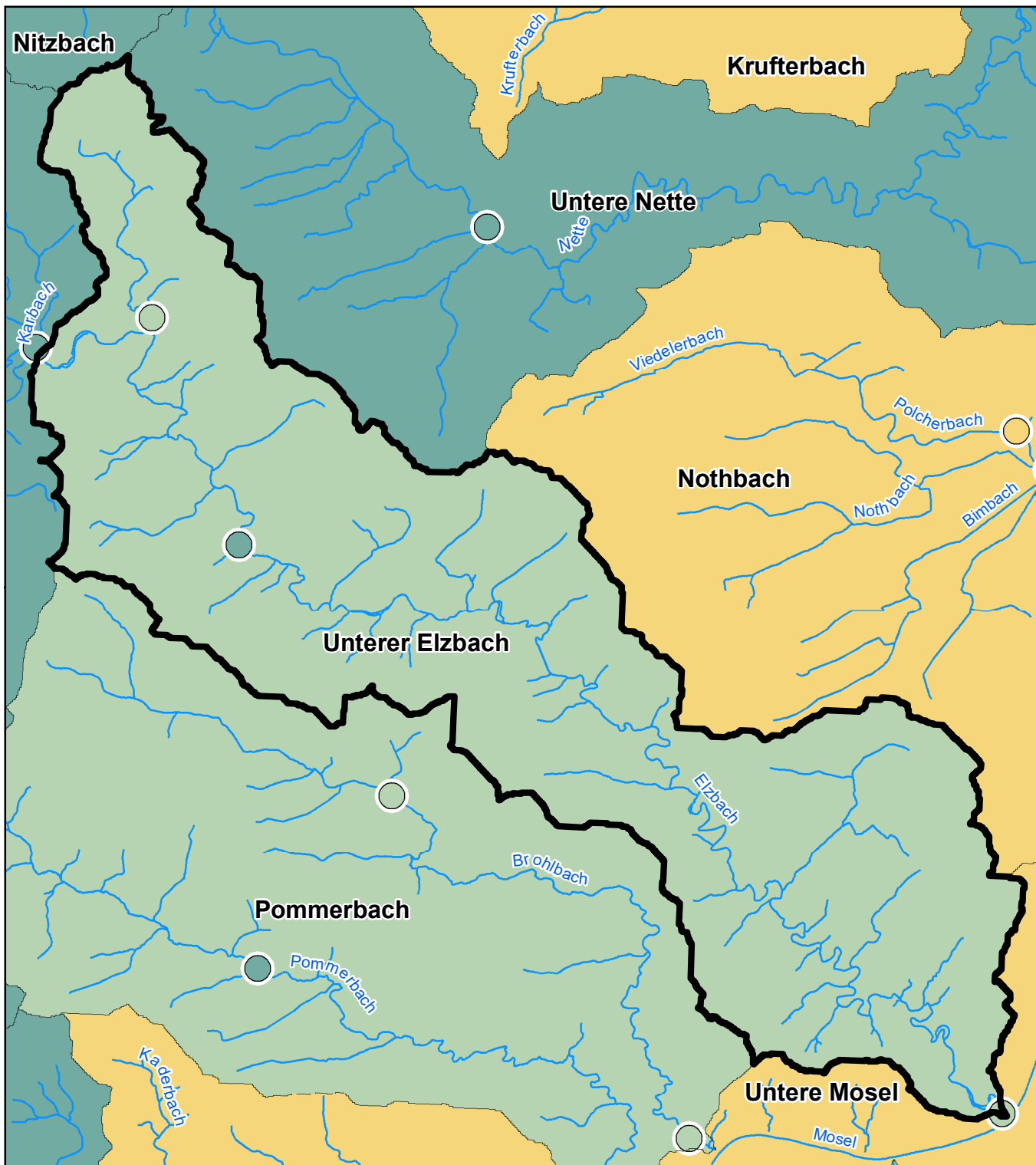
- |           |             |                    |
|-----------|-------------|--------------------|
| Gewässer  | Wald, Forst | Sonderkultur       |
| Ackerland | Grünland    | Siedlung / Verkehr |





## Zusatzinformation zu Makrozoobenthos: Artenvielfalt Wasserinsekten (EPT) und Wiederbesiedlungspotenzial

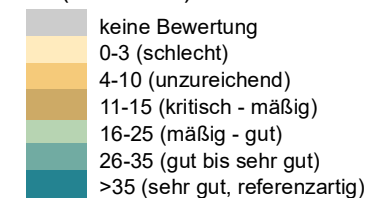
### Unterer Elzbach



Artenzahlen der fließgewässertypischen Insektengruppen der Eintagsfliegen, Steinfliegen und Köcherfliegen (EPT)

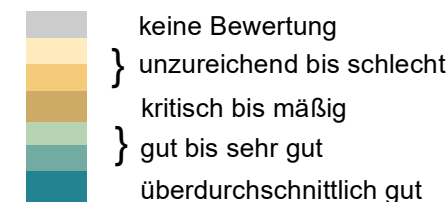
im Wasserkörper  
(Mittelwert)

an der Messtelle  
(n = 703)



E = Ephemeroptera (Eintagsfliege)  
P = Plecoptera (Steinfliege)  
T = Trichoptera (Köcherfliege)

Biologisches Wiederbesiedlungspotenzial



0 2 4 km





# Gewässerstruktur- güte (5-stufig)



Rheinland-Pfalz  
LANDESAMT FÜR UMWELT

## Unterer Elzbach

### Gewässerstrukturgüte (5-stufig)

- sehr gut
- gut
- mäßig
- unbefriedigend
- schlecht
- nicht bewertet

### Landnutzung

- |  |   |   |
|--|---|---|
| <span style="background-color: lightblue; border: 1px solid black; display: inline-block; width: 20px; height: 10px;"></span> Gewässer | <span style="background-color: green; border: 1px solid black; display: inline-block; width: 20px; height: 10px;"></span> Wald, Forst   | <span style="background-color: orange; border: 1px solid black; display: inline-block; width: 20px; height: 10px;"></span> Sonderkultur     |
| <span style="background-color: yellow; border: 1px solid black; display: inline-block; width: 20px; height: 10px;"></span> Ackerland   | <span style="background-color: lightgreen; border: 1px solid black; display: inline-block; width: 20px; height: 10px;"></span> Grünland | <span style="background-color: grey; border: 1px solid black; display: inline-block; width: 20px; height: 10px;"></span> Siedlung / Verkehr |

0 2 4 km

