

Wasserkörper-Steckbrief

Wasserkörpername:

Staierbach

Wasserkörpernummer:

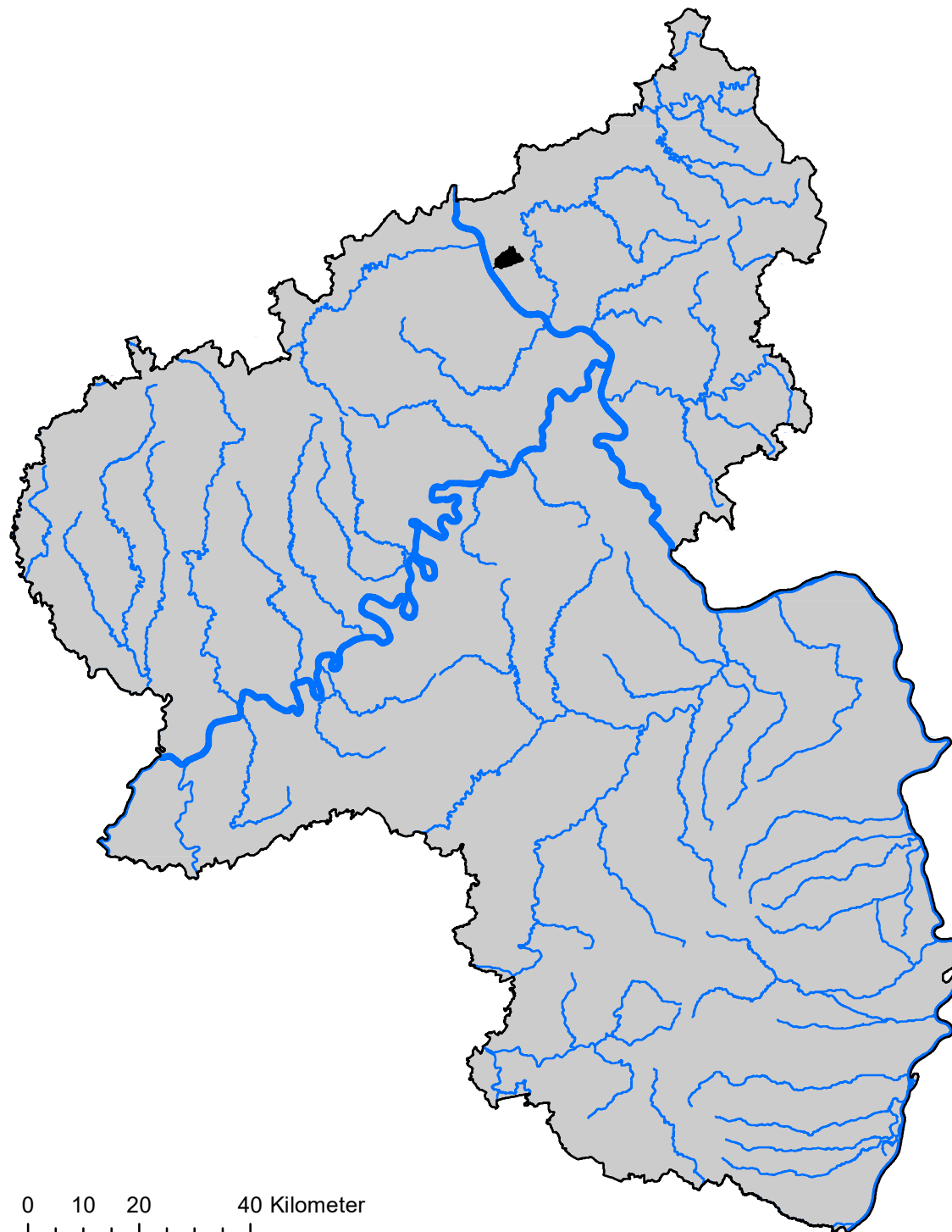
271760000_0

Planungseinheit:

Ahr/Erft/Mittelrhein/Nette/Wisper

Bearbeitungsgebiet:

Mittelrhein



0 10 20 40 Kilometer



Berichtsmessstelle MZB: Stairbach nach Mündung Moorbach

Allgemeine Informationen

Bearbeitungsgebiet:	Mittelrhein
NWB/HMWB/AWB:	NWB
Gewässertyp:	Typ 5: Grobmaterialreiche, silikatische Mittelgebirgsbäche
Dominante Belastung:	

Größe und Fließlänge

Größe des Einzugsgebietes:	11,57	km ²
Fließlänge des Wasserkörpers:	7,1	km

Monitoring Ökologie

Makrophyten/Phytobenthos:	k.A.
Makrozoobenthos:	gut
Phytoplankton:	k.A.
Fische:	gut
Ökologische Bewertung:	gut
Umweltqualitätsnorm (UQN):	UQN eingehalten
Allgemeine Degradation:	gut

Morphologie

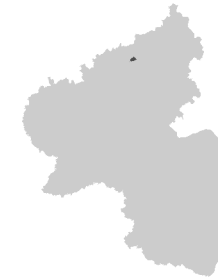
Strukturgröße (5 stufig):	3,9	
Beschattung:	18,42	% mit Beschattung
Habitatqualität:	66,13	% gute Habitatqualität
Entwicklungsbedarf:	46,77	% mit Entwicklungsbedarf

Landnutzung

Wald (%):	86,66
Grünland (%):	7,41
Acker (%):	0,78
Sonderkultur (%):	0,22
Siedlung (%):	4,49
Gewässer (%):	0,13

Stoffliche Belastung

Saprobie:	gut
Chemischer Zustand*: *ohne ubiquitäre Schadstoffe	gut



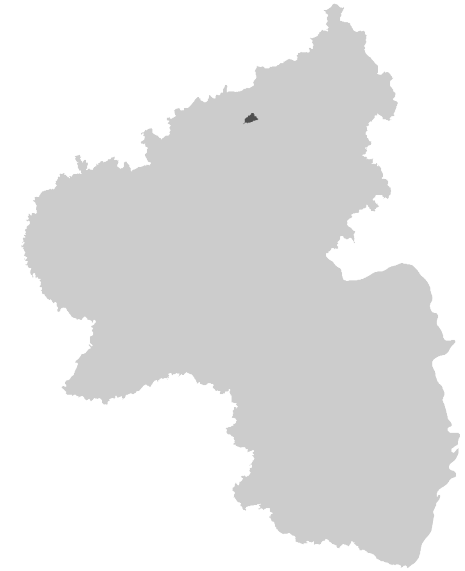
Monitoring Chemie

Chemischer Zustand*: *ohne ubiquitäre Schadstoffe	gut
ggf. Ursache für nicht gute Chemie:	

WRRL Messstellen

Makrophyten/Phytobenthos:	
Phytoplankton:	
Fische:	Staierbach östl. Bad Hönningen
Makrozoobenthos:	Staierbach Mdg. Moorbach
Landesprogramm-Messstellen (lokale Zusatzinformation, keine WRRL-Bewertung):	1826 Staierbach, Mündung

Staierbach



Bewertung des Wasserkörpers

	2009	2015	2021
Ökologischer Zustand:	2	2	2
Makrozoobenthos:	2	2	2
Makrophyten/Phytobenthos:	k.A.	k.A.	k.A.
Fische:	2	2	2
Chemischer Zustand (ohne ubiquitäre Stoffe):	gut	gut	gut
Flussgebietsspezifische Schadstoffe (UQN)	UQN eingehalten	UQN eingehalten	UQN eingehalten

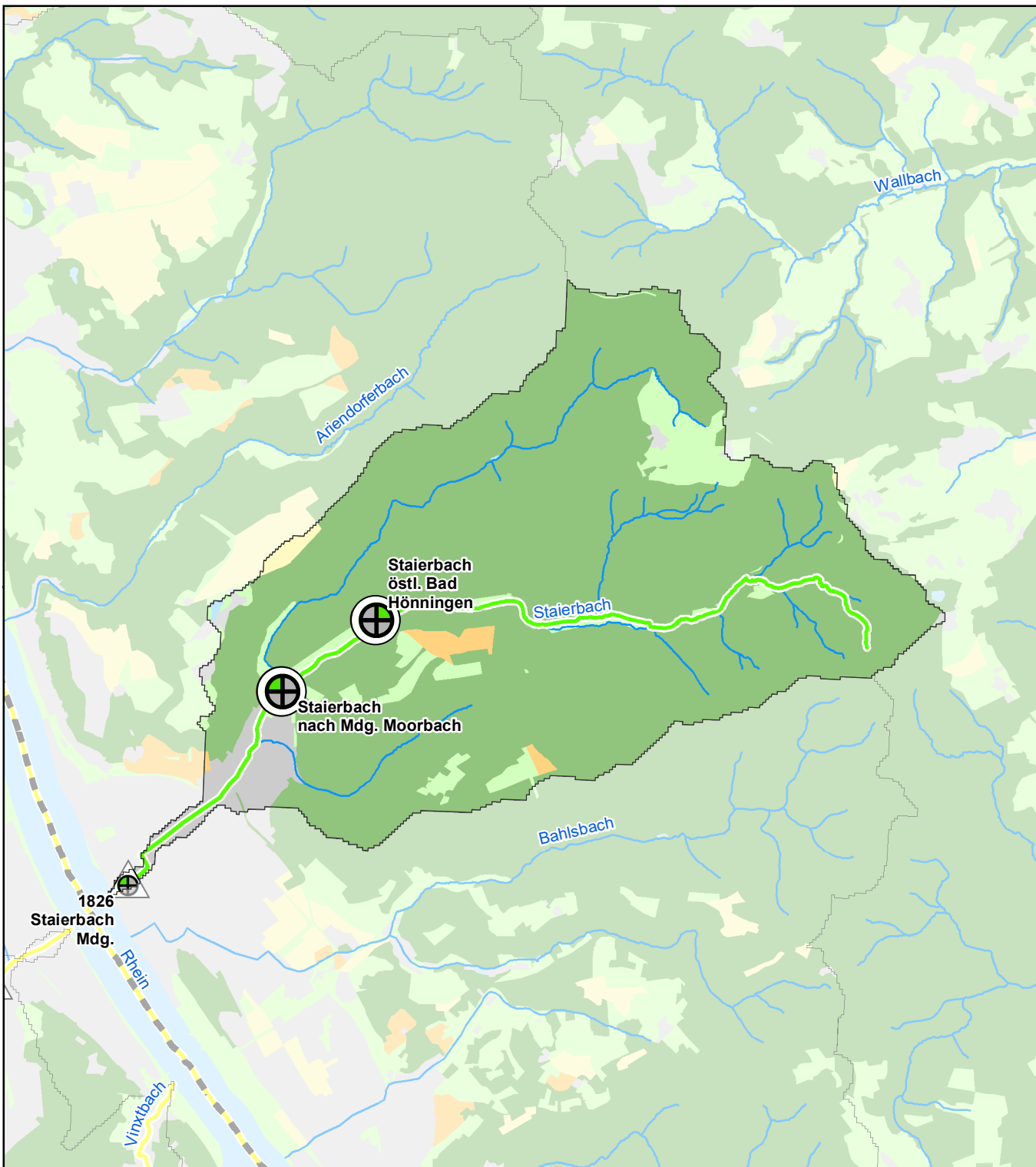
Bewertung der Messstellen 2021

	Staierbach Mdg. Moorbach	Staierbach östl. Bad Hönningen
Makrozoobenthos:	2	0
Makrophyten/Phytobenthos:	0	0
Saprobie:	2	0
Allg. Degradation:	2	0
Fische:	0	2

O2 Mini.	Som. Temp.	BSB5	pH-Wert	NH4-N	Nitrit-N	TOC	Ges.-P	PO4-P	Cl-
----------	------------	------	---------	-------	----------	-----	--------	-------	-----

ACP-Orientierungswert eingehalten?:

Staierbach



Biologie

Wasserkörperbewertung
Ökologischer Zustand /
Ökologisches Potenzial

- sehr gut —
- gut —
- mäßig —
- unbefriedigend —
- schlecht —
- nicht bewertet —
- — — — — HMWB

Wasserkörperbewertung
Biologische Qualitäts-
komponenten

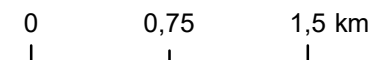
- Makrozoobenthos +
- Makrophyten/
Phytobenthos +
- Fische +
- Phytoplankton +
- Überblicksmessstellen und operative
Messstellen für das WRRL-Monitoring
- △ Messstellen des Landesmess-
programms (Makrozoobenthos)

Bewertung des Wasserkörpers

	2021
Ökol. Zustand:	2
Makrozoobenthos:	2
Makrophyten/Phytobenthos:	0
Fische:	2
Chemischer Zustand:	gut
Flußgebietspezifische Schadstoffe (UQN):	UQN eingehalten

Landnutzung

- Gewässer
- Wald, Forst
- Sonderkultur
- Ackerland
- Grünland
- Siedlung / Verkehr





Chemie

Staierbach

**Chemischer Zustand
(ohne ubiquitäre Stoffe):**

gut

ggf. Ursache für chemische Belastung:

**Flussspezifische
Schadstoffe (UQN):**

UQN eingehalten

ggf. Ursache für Nichteinhaltung UQN:

*UQN = Umweltqualitätsnorm

Gewässer

— WRRL-Gewässer

Punktquellen

kommunale Kläranlagen

Gebäude	Einleitstelle
■ GK1: 50 - 2.000 EW	● GK1: 50 - 2.000 EW
■ GK2: 2.001 - 5.000 EW	● GK2: 2.001 - 5.000 EW
■ GK3: 5.001 - 10.000 EW	● GK3: 5.001 - 10.000 EW
■ GK4: 10.001 - 100.000 EW	● GK4: 10.001 - 100.000 EW
■ GK5: >100.000 EW	● GK5: >100.000 EW

*GK = Größenklassen; EW = Einwohnerwerte

● Mischwasserentlastungs- bzw. -behandlungsanlage (Regenüberlauf, Regenüberlaufbecken)

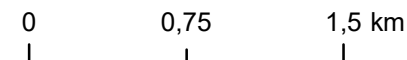
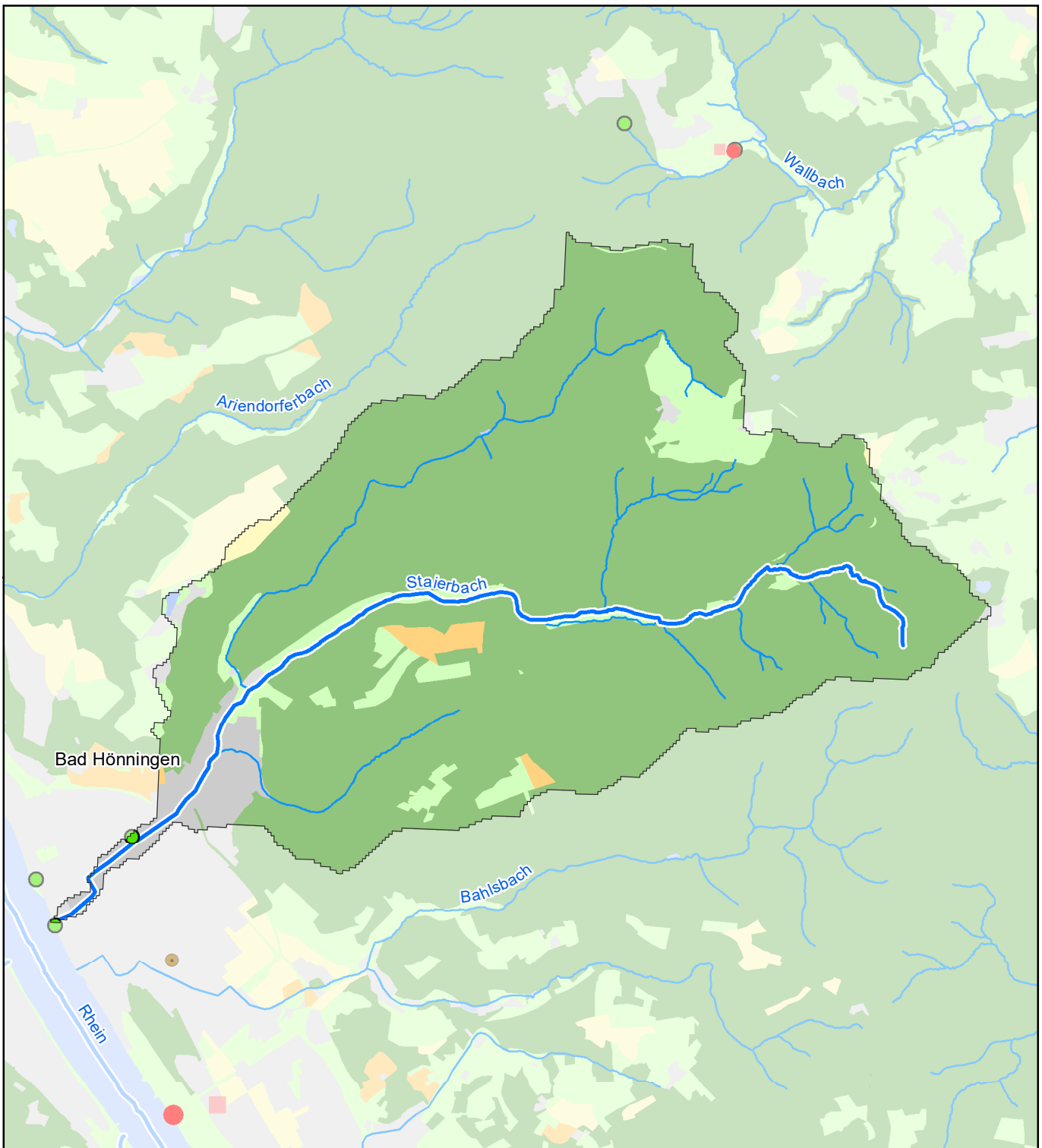
● Industrielle Direkteinleiter (ohne Gewähr)

Messstellen

◆ Chemiemessstellen

Landnutzung

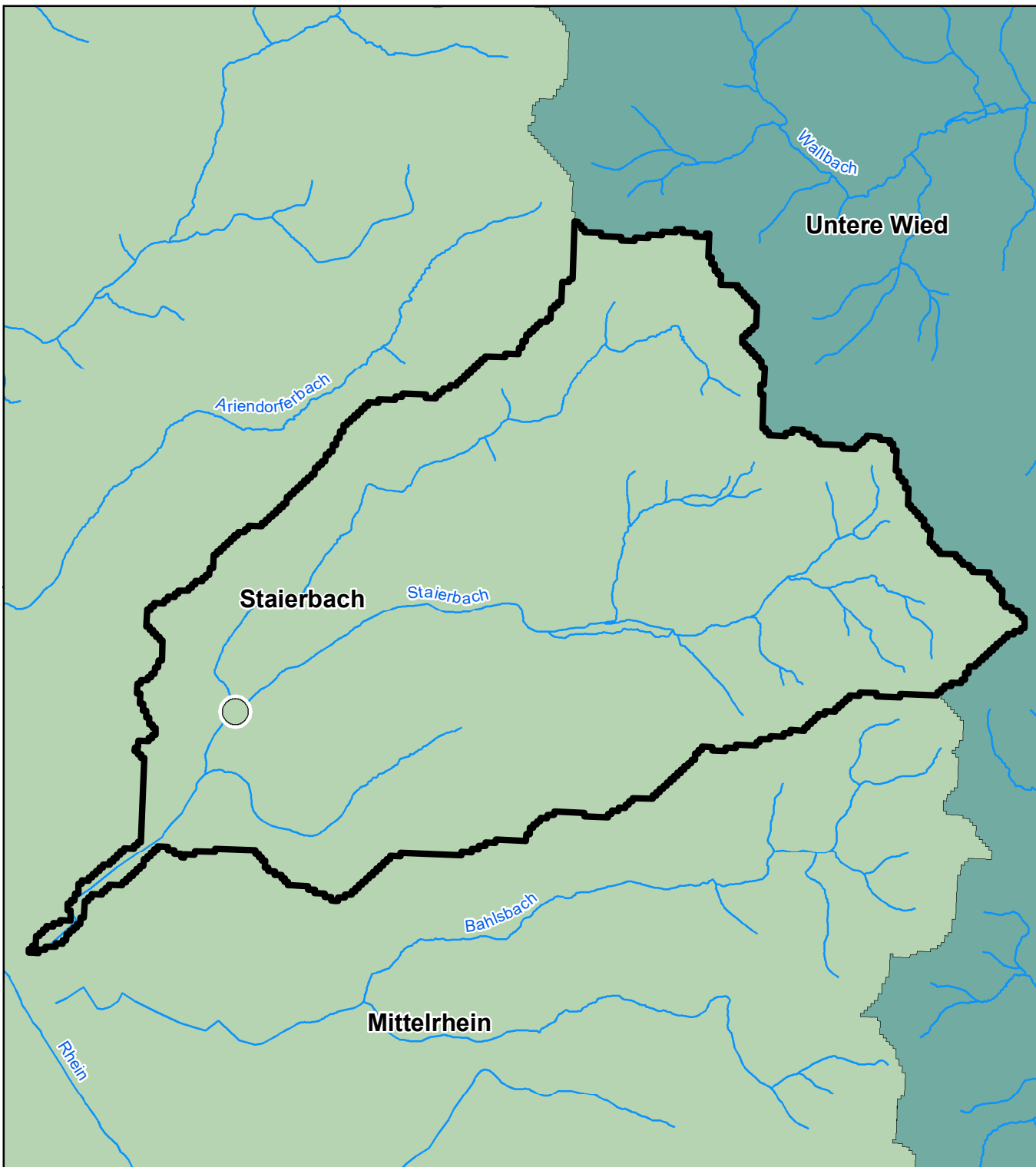
■ Gewässer	■ Wald, Forst	■ Sonderkultur
■ Ackerland	■ Grünland	■ Siedlung / Verkehr





Zusatzinformation zu Makrozoobenthos: Artenvielfalt Wasserinsekten (EPT) und Wiederbesiedlungspotenzial

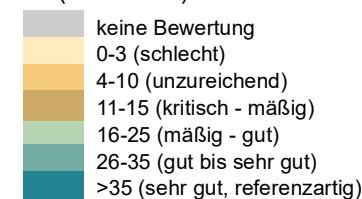
Staierbach



Artenzahlen der fließgewässertypischen Insektengruppen der Eintagsfliegen, Steinfliegen und Köcherfliegen (EPT)

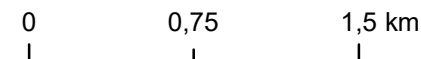
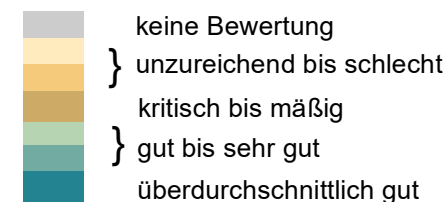
im Wasserkörper
(Mittelwert)

an der Messtelle
(n = 703)



E = Ephemeroptera (Eintagsfliege)
P = Plecoptera (Steinfliege)
T = Trichoptera (Köcherfliege)

Biologisches Wiederbesiedlungspotenzial





Gewässerstrukturgüte (5-stufig)

Stajerbach

