

Wasserkörper-Steckbrief

Wasserkörpername:

Obere Prüm

Wasserkörpernummer:

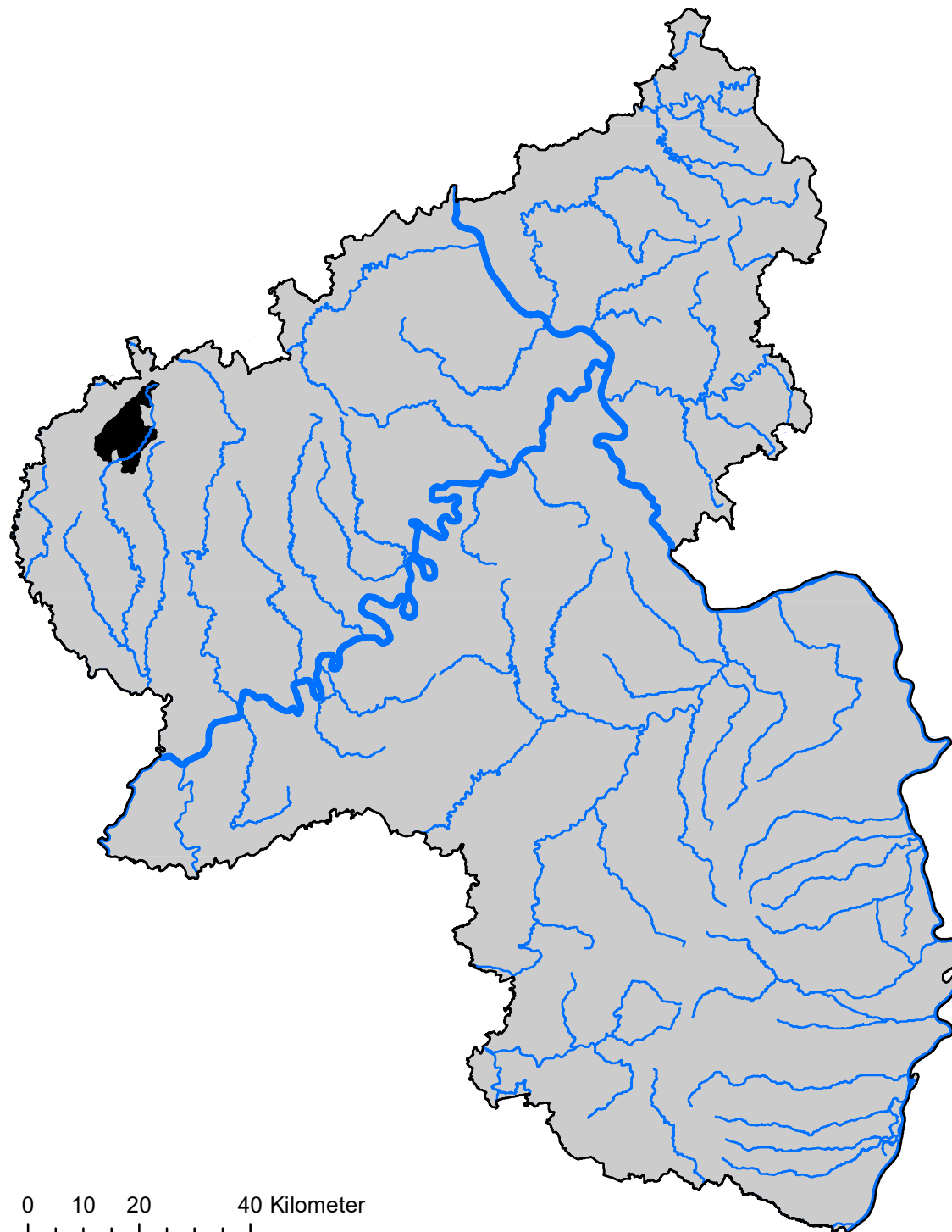
2628000000_5

Planungseinheit:

Prüm/Sauer

Bearbeitungsgebiet:

Mosel/Saar



0 10 20 40 Kilometer



Berichtsmessstelle MZB: Mehlenbach Mündung

Allgemeine Informationen

Bearbeitungsgebiet:	Mosel/Saar
NWB/HMWB/AWB:	NWB
Gewässertyp:	Typ 5: Grobmaterialreiche, silikatische Mittelgebirgsbäche
Dominante Belastung:	Morphologie

Größe und Fließlänge

Größe des Einzugesgebietes:	88,59	km ²
Fließlänge des Wasserkörpers:	42,1	km

Monitoring Ökologie

Makrophyten/Phytobenthos:	mäßig
Makrozoobenthos:	gut
Phytoplankton:	k.A.
Fische:	mäßig
Ökologische Bewertung:	mäßig
Umweltqualitätsnorm (UQN):	UQN eingehalten
Allgemeine Degradation:	gut

Morphologie

Strukturgüte (5 stufig):	3	
Beschattung:	33,25	% mit Beschattung
Habitatqualität:	41,56	% gute Habitatqualität
Entwicklungsbedarf:	59,19	% mit Entwicklungsbedarf

Landnutzung

Wald (%):	54,77
Grünland (%):	32,86
Acker (%):	6,85
Sonderkultur (%):	0,07
Siedlung (%):	4,92
Gewässer (%):	0,08

Stoffliche Belastung

Saprobie:	gut
Chemischer Zustand*: *ohne ubiquitäre Schadstoffe	gut



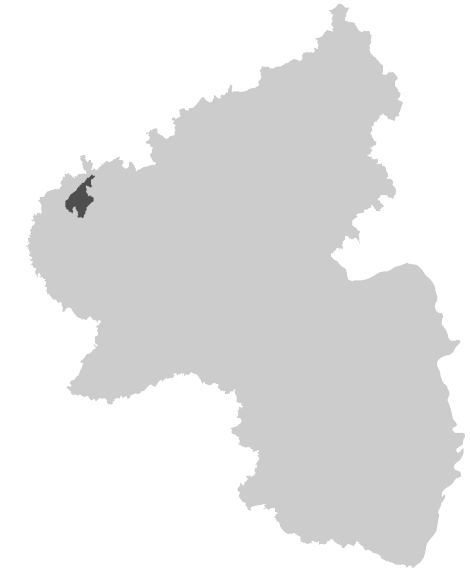
Monitoring Chemie

Chemischer Zustand*: *ohne ubiquitäre Schadstoffe	gut
ggf. Ursache für nicht gute Chemie:	

WRRL Messstellen

Makrophyten/Phytobenthos:	Prüm unt. Prüm
Phytoplankton:	
Fische:	Obere Prüm nördl. Niederprüm
Makrozoobenthos:	Prüm unt. Prüm; Prüm Ortslage; Mühlenbach Mdg.
Landesprogramm-Messstellen (lokale Zusatzinformation, keine WRRL-Bewertung):	Litzemühlenbach Mdg.; Mönbach oh. Weinsfeldermühle

Obere Prüm



Bewertung des Wasserkörpers

	2009	2015	2021
Ökologischer Zustand:	3	3	3
Makrozoobenthos:	2	2	2
Makrophyten/Phytobenthos:	3	3	3
Fische:	2	2	3
Chemischer Zustand (ohne ubiquitäre Stoffe):	gut	gut	gut
Flussgebietsspezifische Schadstoffe (UQN)	UQN eingehalten	UQN eingehalten	UQN eingehalten

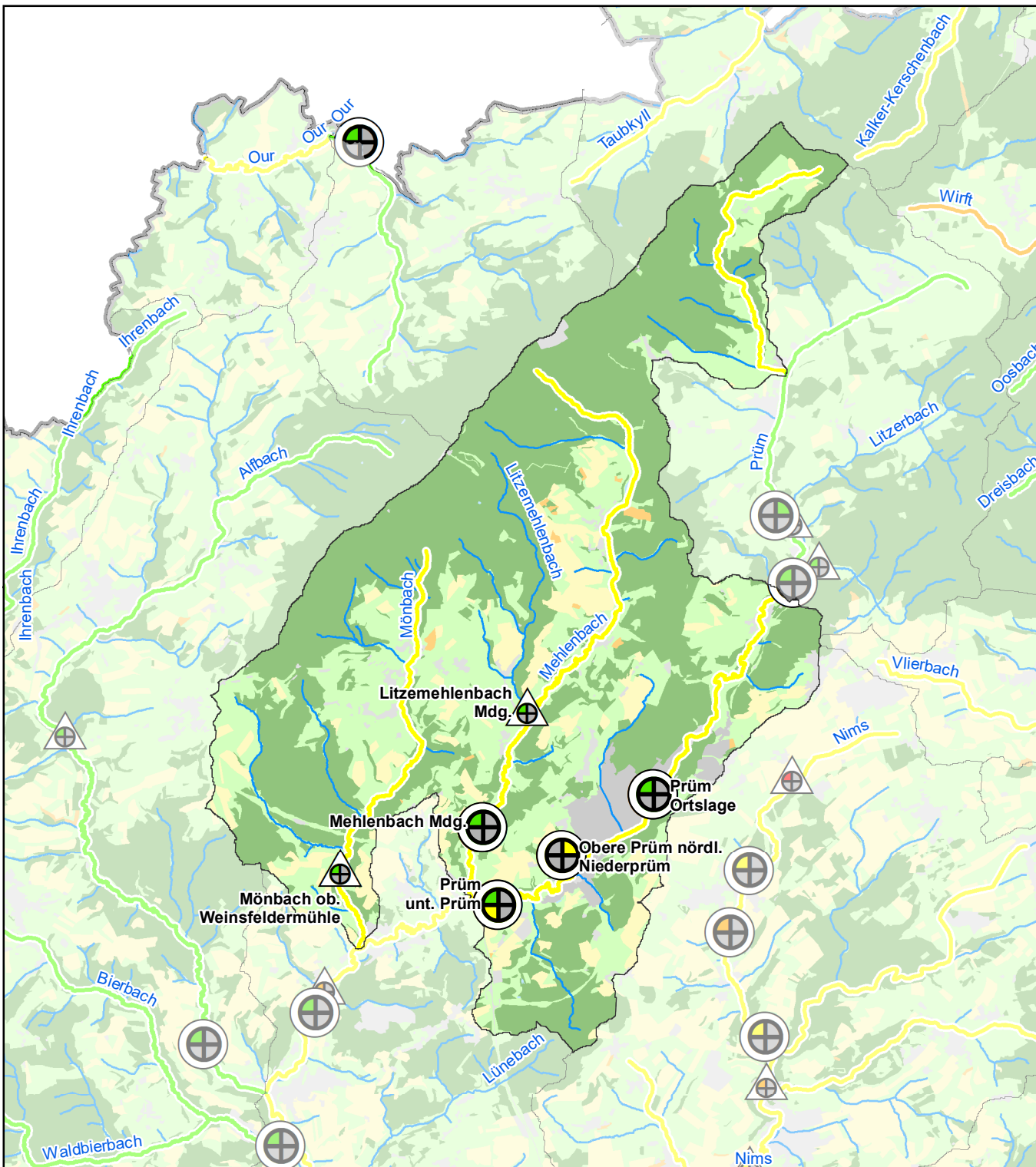
Bewertung der Messstellen 2021

	Prüm unt. Prüm	Prüm Ortslage	Mühlenbach Mdg.	Obere Prüm nördl.
Makrozoobenthos:	2	2	2	0
Makrophyten/Phytobenthos:	3	0	0	0
Saprobie:	2	2	2	0
Allg. Degradation:	2	2	2	0
Fische:	0	0	0	3

O2 Mini.	Som. Temp.	BSB5	pH-Wert	NH4-N	Nitrit-N	TOC	Ges.-P	PO4-P	Cl-
----------	------------	------	---------	-------	----------	-----	--------	-------	-----

ACP-Orientierungswert eingehalten?:

Obere Prüm



Biologie

**Wasserkörperbewertung
Ökologischer Zustand /
Ökologisches Potenzial**

- sehr gut █
- gut █
- mäßig █
- unbefriedigend █
- schlecht █
- nicht bewertet █
- — — — — HMWB

**Wasserkörperbewertung
Biologische Qualitäts-
komponenten**

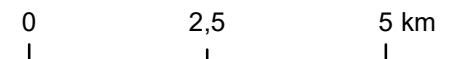
- Makrozoobenthos +
- Fische +
- Makrophyten/
Phytobenthos +
- Phytoplankton +
- Überblicksmessstellen und operative
Messstellen für das WRRL-Monitoring
- △ Messstellen des Landesmess-
programms (Makrozoobenthos)

Bewertung des Wasserkörpers

	2021
Ökol. Zustand:	3
Makrozoobenthos:	2
Makrophyten/Phytobenthos:	3
Fische:	3
Chemischer Zustand:	gut
Flußgebietspezifische Schadstoffe (UQN):	UQN eingehalten

Landnutzung

- █ Gewässer
- █ Wald, Forst
- █ Sonderkultur
- █ Ackerland
- █ Grünland
- █ Siedlung / Verkehr





Chemie

Obere Prüm

**Chemischer Zustand
(ohne ubiquitäre Stoffe):**

gut

ggf. Ursache für chemische Belastung:

**Flussspezifische
Schadstoffe (UQN):**

UQN eingehalten

ggf. Ursache für Nichteinhaltung UQN:

*UQN = Umweltqualitätsnorm

Gewässer

— WRRL-Gewässer

Punktquellen

kommunale Kläranlagen

Gebäude	Einleitstelle
■ GK1: 50 - 2.000 EW	● GK1: 50 - 2.000 EW
■ GK2: 2.001 - 5.000 EW	● GK2: 2.001 - 5.000 EW
■ GK3: 5.001 - 10.000 EW	● GK3: 5.001 - 10.000 EW
■ GK4: 10.001 - 100.000 EW	● GK4: 10.001 - 100.000 EW
■ GK5: >100.000 EW	● GK5: >100.000 EW

*GK = Größenklassen; EW = Einwohnerwerte

● Mischwasserentlastungs- bzw. -behandlungsanlage (Regenüberlauf, Regenüberlaufbecken)

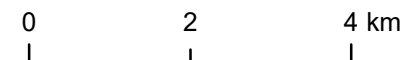
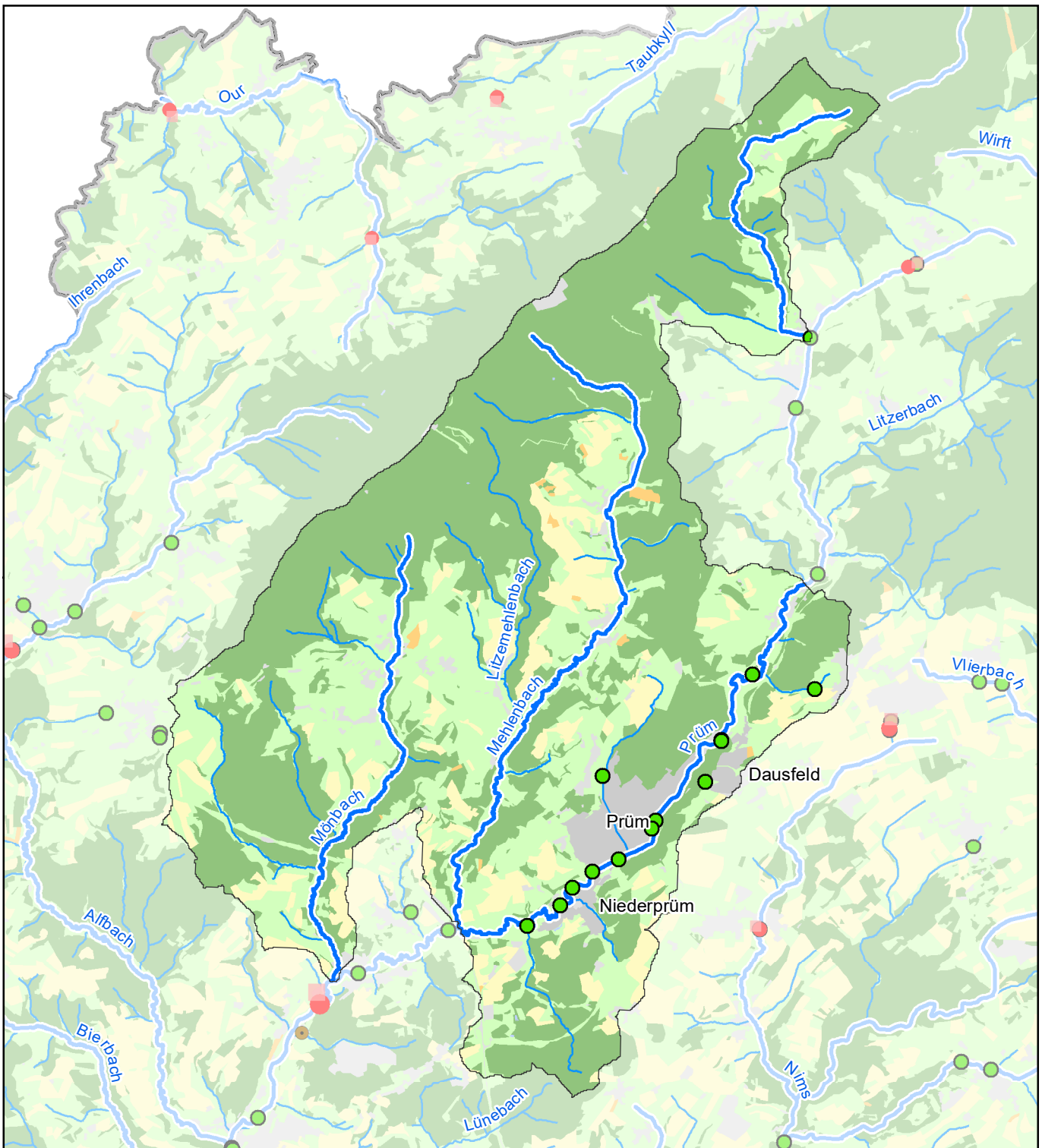
● Industrielle Direkteinleiter (ohne Gewähr)

Messstellen

◆ Chiemiesstellen

Landnutzung

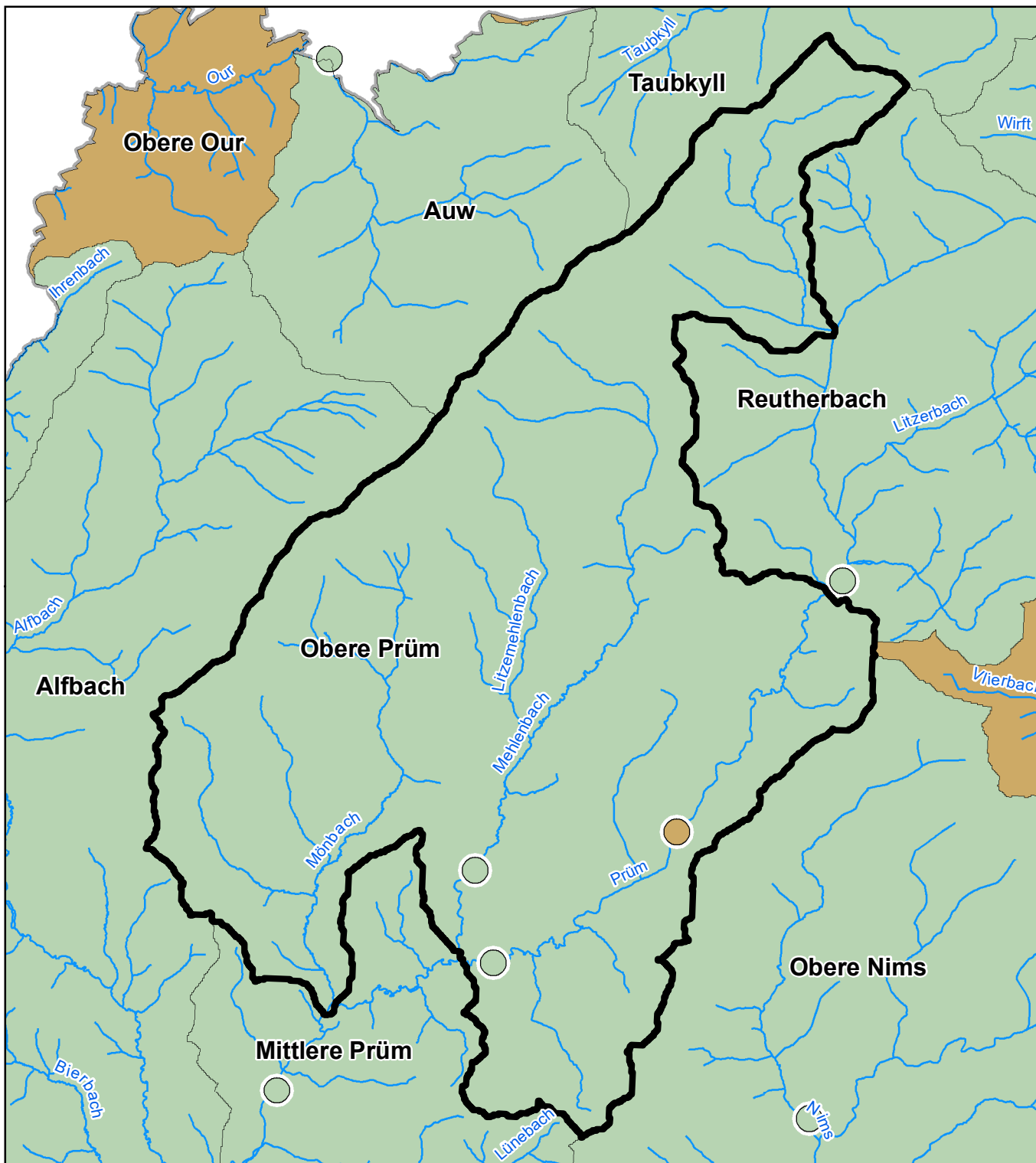
■ Gewässer	■ Wald, Forst	■ Sonderkultur
■ Ackerland	■ Grünland	■ Siedlung / Verkehr



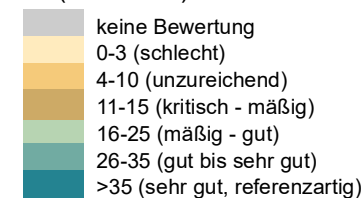


Zusatzinformation zu Makrozoobenthos: Artenvielfalt Wasserinsekten (EPT) und Wiederbesiedlungspotenzial

Obere Prüm

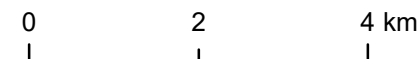
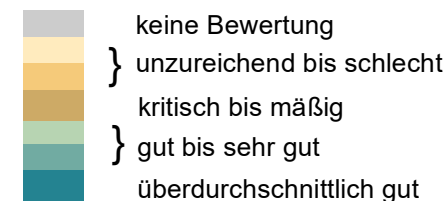


Artenzahlen der fließgewässertypischen Insektengruppen der Eintagsfliegen, Steinfliegen und Köcherfliegen (EPT) im Wasserkörper (Mittelwert) an der Messtelle (n = 703)



E = Ephemeroptera (Eintagsfliege)
P = Plecoptera (Steinfliege)
T = Trichoptera (Köcherfliege)

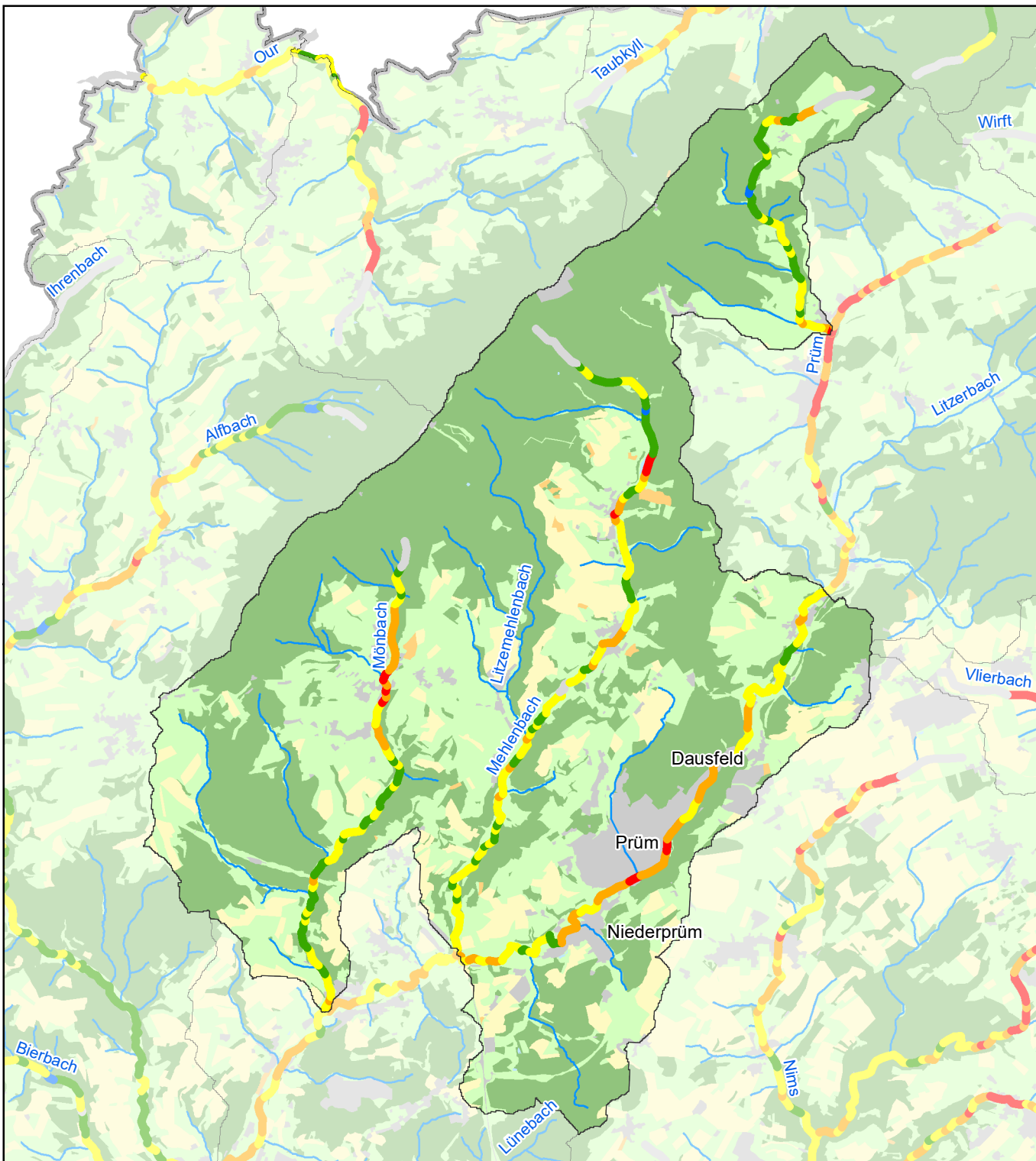
Biologisches Wiederbesiedlungspotenzial





Gewässerstruktur- güte (5-stufig)

Obere Prüm



Gewässerstrukturgüte (5-stufig)

- sehr gut
- gut
- mäßig
- unbefriedigend
- schlecht
- nicht bewertet

Landnutzung

- | | | |
|--|---|---|
| Gewässer | Wald, Forst | Sonderkultur |
| Ackerland | Grünland | Siedlung / Verkehr |

