

Wasserkörper-Steckbrief

Wasserkörpername:

Mittlere Prüm

Wasserkörpernummer:

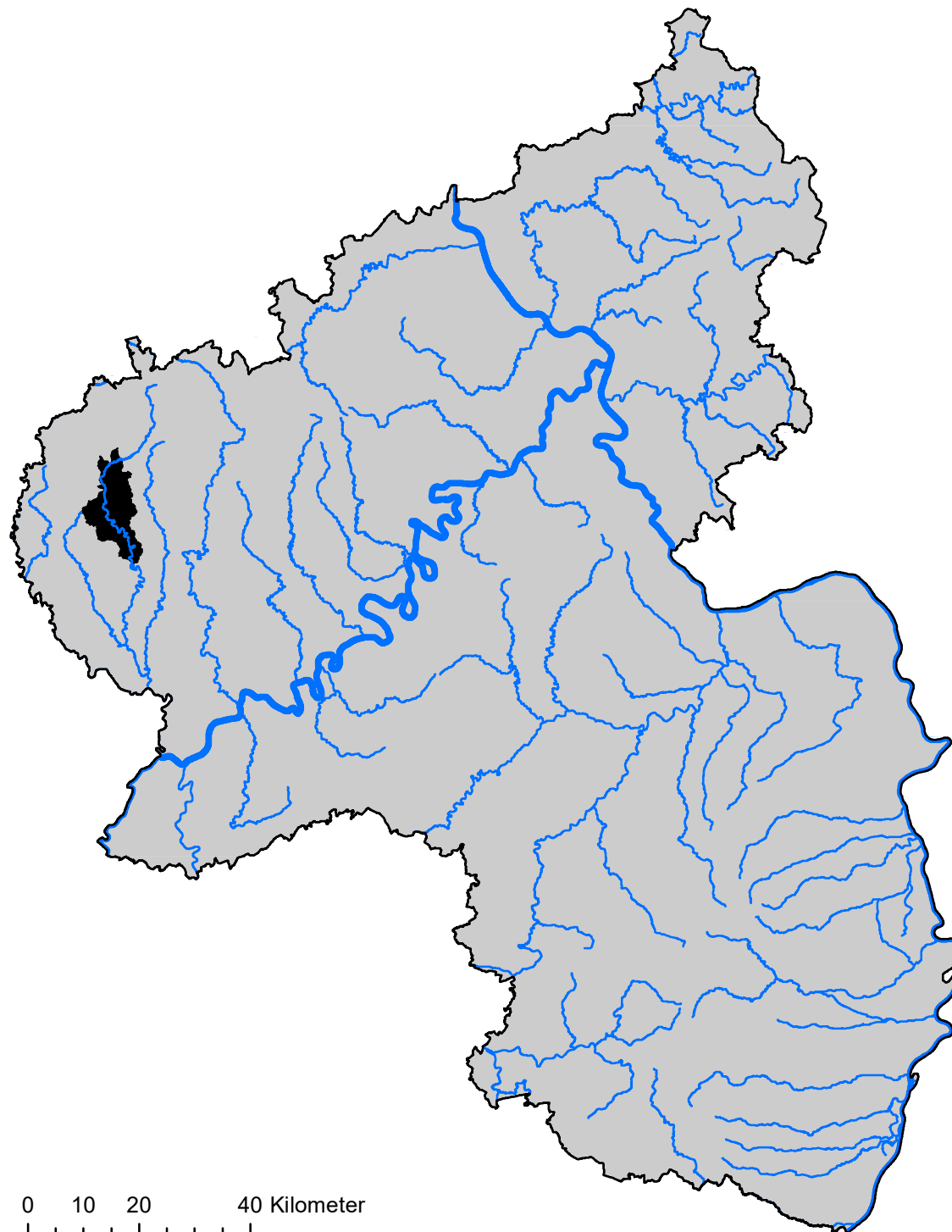
2628000000_6

Planungseinheit:

Prüm/Sauer

Bearbeitungsgebiet:

Mosel/Saar



0 10 20 40 Kilometer



Berichtsmessstelle MZB: Prüm oberhalb Mauel

Allgemeine Informationen

Bearbeitungsgebiet:	Mosel/Saar
NWB/HMWB/AWB:	NWB
Gewässertyp:	Typ 9: Silikatische, fein- bis grobmaterialreiche Mittelgebirgsflüsse
Dominante Belastung:	Punktquelle, diffuse Quellen, Morphologie

Größe und Fließlänge

Größe des Einzugesgebietes:	108,54 km ²
Fließlänge des Wasserkörpers:	34 km

Monitoring Ökologie

Makrophyten/Phytobenthos:	mäßig
Makrozoobenthos:	gut
Phytoplankton:	k.A.
Fische:	mäßig
Ökologische Bewertung:	mäßig
Umweltqualitätsnorm (UQN):	UQN eingehalten
Allgemeine Degradation:	gut

Morphologie

Strukturgüte (5 stufig):	3	
Beschattung:	45,13	% mit Beschattung
Habitatqualität:	31,27	% gute Habitatqualität
Entwicklungsbedarf:	46,9	% mit Entwicklungsbedarf

Landnutzung

Wald (%):	39,6
Grünland (%):	43,15
Acker (%):	11,6
Sonderkultur (%):	0
Siedlung (%):	5,19
Gewässer (%):	0,18

Stoffliche Belastung

Saprobie:	gut
Chemischer Zustand*: *ohne ubiquitäre Schadstoffe	gut



Monitoring Chemie

Chemischer Zustand*: *ohne ubiquitäre Schadstoffe	gut
ggf. Ursache für nicht gute Chemie:	

WRRL Messstellen

Makrophyten/Phytobenthos:	Prüm oh. Mauel
Phytoplankton:	
Fische:	Mittlere Prüm westl. Manderscheid
Makrozoobenthos:	Prüm oh. Mauel; Prüm unt. Pittenbach
Landesprogramm-Messstellen (lokale Zusatzinformation, keine WRRL-Bewertung):	Pittenbach Mdg.

Mittlere Prüm

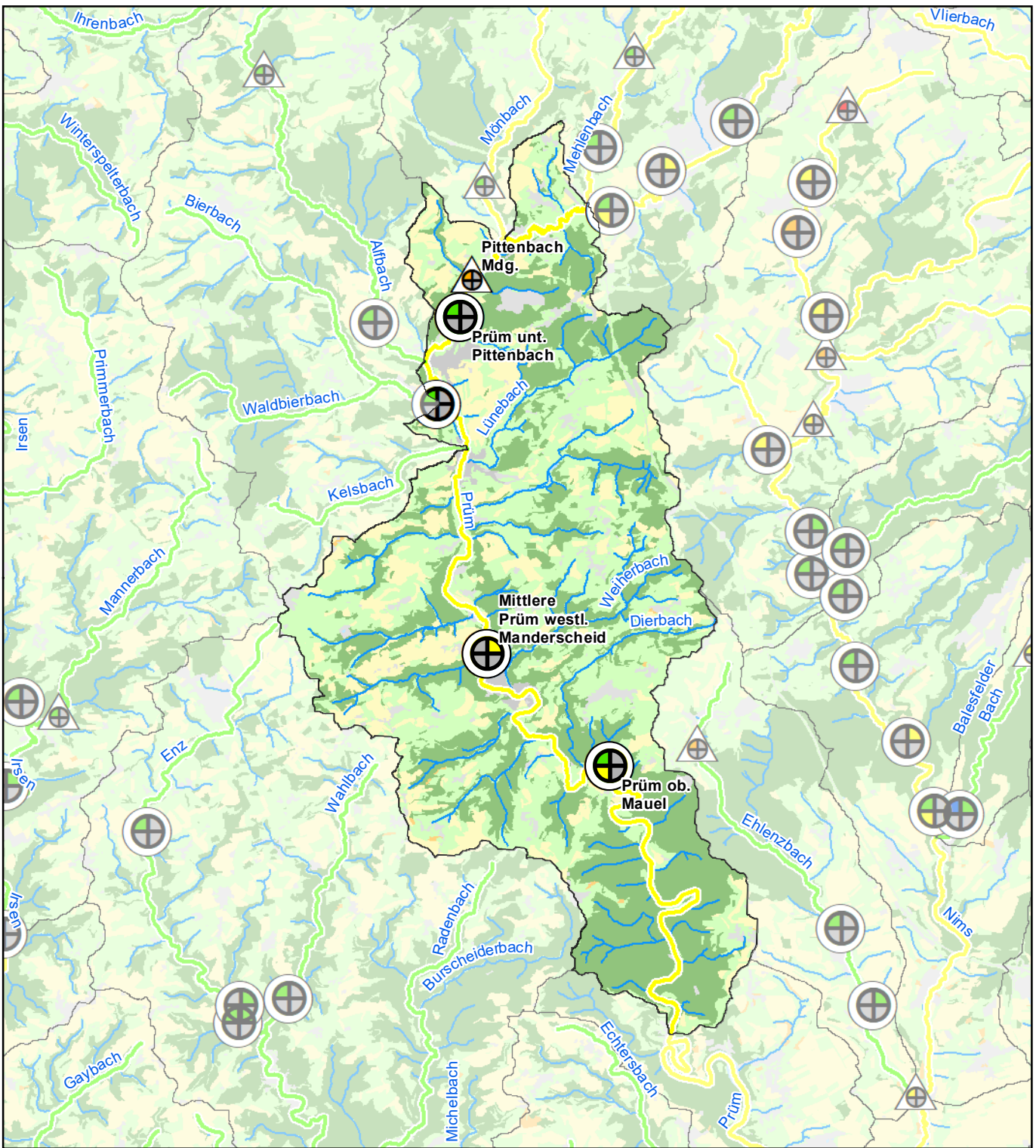


Bewertung des Wasserkörpers

	2009	2015	2021
Ökologischer Zustand:	3	3	3
Makrozoobenthos:	3	2	2
Makrophyten/Phytobenthos:	3	3	3
Fische:	k.A.	3	3
Chemischer Zustand (ohne ubiquitäre Stoffe):	gut	gut	gut
Flussgebietsspezifische Schadstoffe (UQN)	UQN eingehalten	UQN eingehalten	UQN eingehalten

Bewertung der Messstellen 2021

	Prüm oh. Mauel	Prüm unt. Pittenbach	Mittlere Prüm westl.							
Makrozoobenthos:	2	2	0							
Makrophyten/Phytobenthos:	3	0	0							
Saprobie:	2	2	0							
Allg. Degradation:	2	2	0							
Fische:	0	0	3							
	O2 Mini.	Som. Temp.	BSB5	pH-Wert	NH4-N	Nitrit-N	TOC	Ges.-P	PO4-P	Cl-
ACP-Orientierungswert eingehalten?:	ja	nein	ja	nein	ja	ja	ja	ja	ja	ja



Mittlere Prüm

Biologie

Wasserkörperbewertung
Ökologischer Zustand /
Ökologisches Potenzial

- sehr gut █
- gut █
- mäßig █
- unbefriedigend █
- schlecht █
- nicht bewertet █
- — — — — HMWB

Wasserkörperbewertung
Biologische Qualitäts-
komponenten

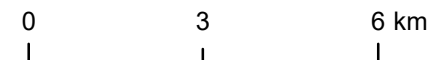
- Makrozoobenthos +
- Fische +
- Makrophyten/
Phytobenthos +
- Phytoplankton +
- Überblicksmessstellen und operative
Messstellen für das WRRL-Monitoring
- △ Messstellen des Landesmess-
programms (Makrozoobenthos)

Bewertung des Wasserkörpers

	2021
Ökol. Zustand:	3
Makrozoobenthos:	2
Makrophyten/Phytobenthos:	3
Fische:	3
Chemischer Zustand:	gut
Flußgebietspezifische Schadstoffe (UQN):	UQN eingehalten

Landnutzung

- █ Gewässer
- █ Wald, Forst
- █ Sonderkultur
- █ Ackerland
- █ Grünland
- █ Siedlung / Verkehr





Chemie

Mittlere Prüm

Chemischer Zustand (ohne ubiquitäre Stoffe): gut

ggf. Ursache für chemische Belastung:

Flussspezifische Schadstoffe (UQN): UQN eingehalten

ggf. Ursache für Nichteinhaltung UQN:

*UQN = Umweltqualitätsnorm

Gewässer

— WRRL-Gewässer

Punktquellen

kommunale Kläranlagen

Gebäude

- GK1: 50 - 2.000 EW
- GK2: 2.001 - 5.000 EW
- GK3: 5.001 - 10.000 EW
- GK4: 10.001 - 100.000 EW
- GK5: >100.000 EW

Einleitstelle

- GK1: 50 - 2.000 EW
- GK2: 2.001 - 5.000 EW
- GK3: 5.001 - 10.000 EW
- GK4: 10.001 - 100.000 EW
- GK5: >100.000 EW

*GK = Größenklassen; EW = Einwohnerwerte

● Mischwasserentlastungs- bzw. -behandlungsanlage (Regenüberlauf, Regenüberlaufbecken)

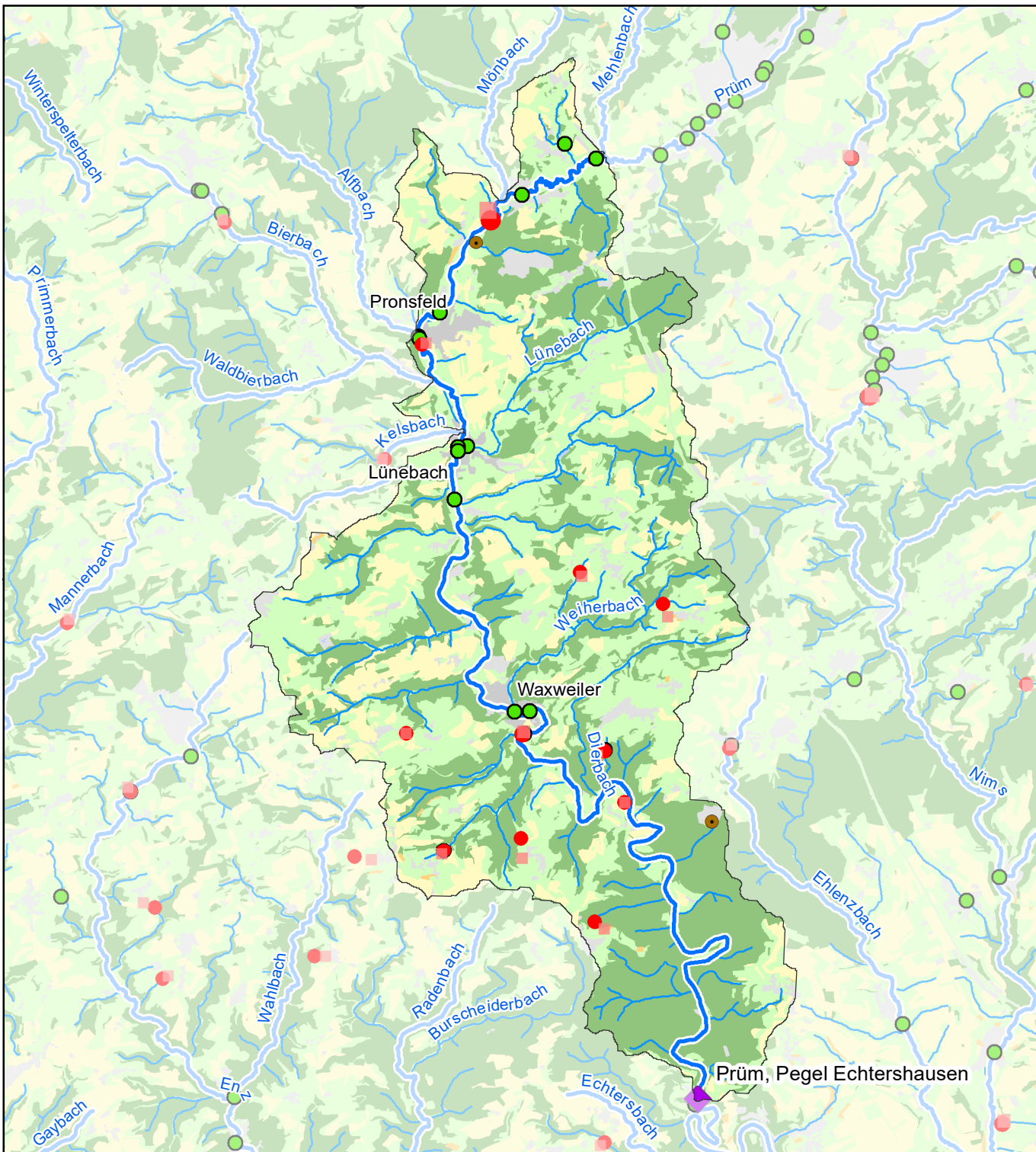
● Industrielle Direkteinleiter (ohne Gewähr)

Messstellen

◆ Chemiemessstellen

Landnutzung

- Gewässer
- Wald, Forst
- Sonderkultur
- Ackerland
- Grünland
- Siedlung / Verkehr



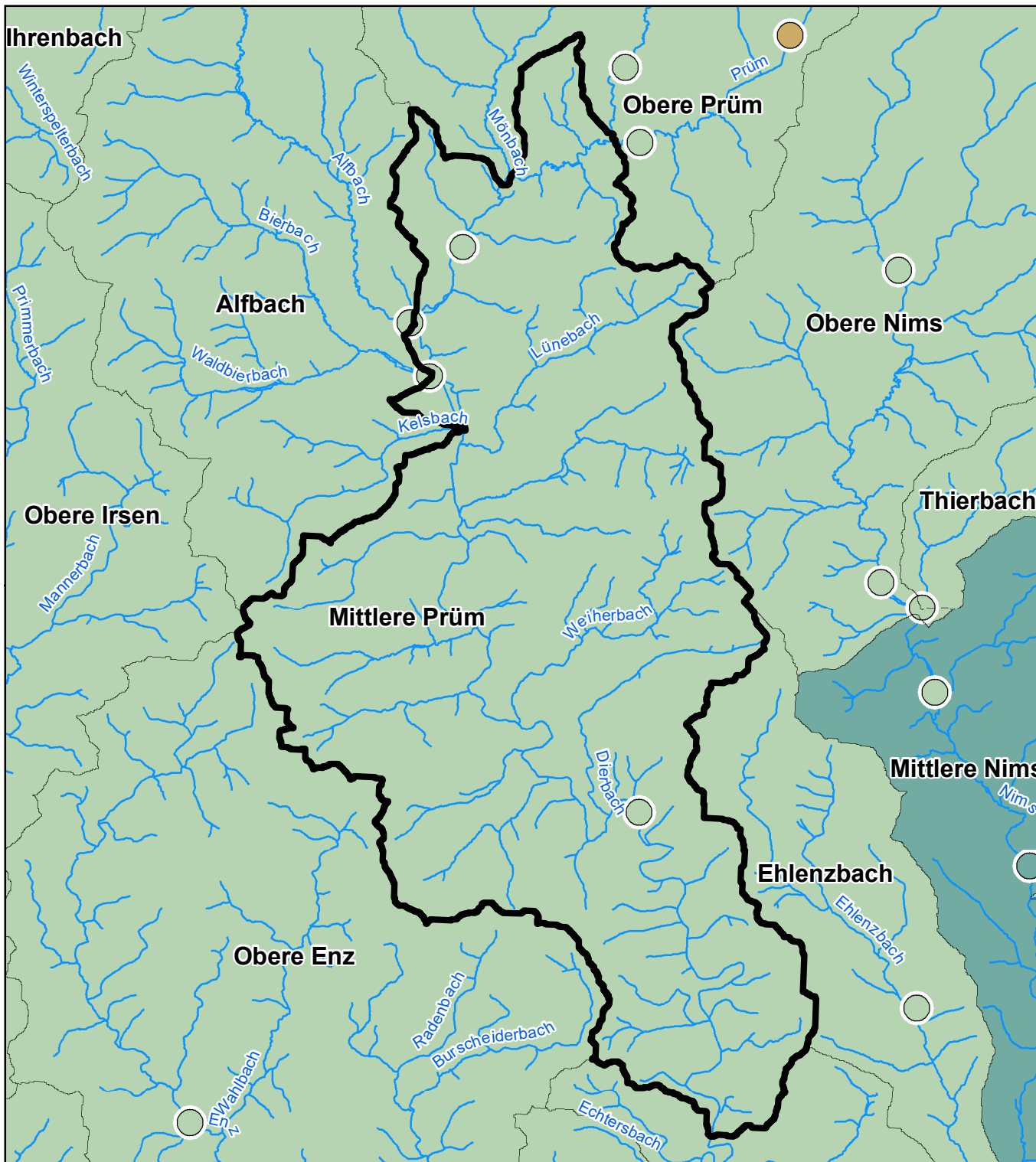
0 2,75 5,5 km





Zusatzinformation zu Makrozoobenthos: Artenvielfalt Wasserinsekten (EPT) und Wiederbesiedlungspotenzial

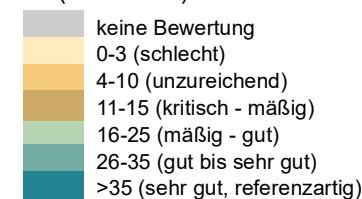
Mittlere Prüm



Artenzahlen der fließgewässertypischen Insektengruppen der Eintagsfliegen, Steinfliegen und Köcherfliegen (EPT)

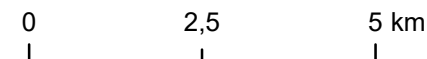
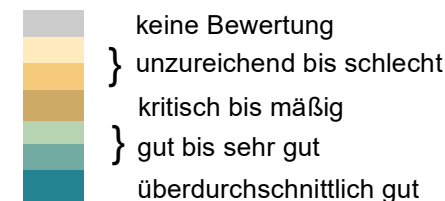
im Wasserkörper
(Mittelwert)

an der Messtelle
(n = 703)



E = Ephemeroptera (Eintagsfliege)
P = Plecoptera (Steinfliege)
T = Trichoptera (Köcherfliege)

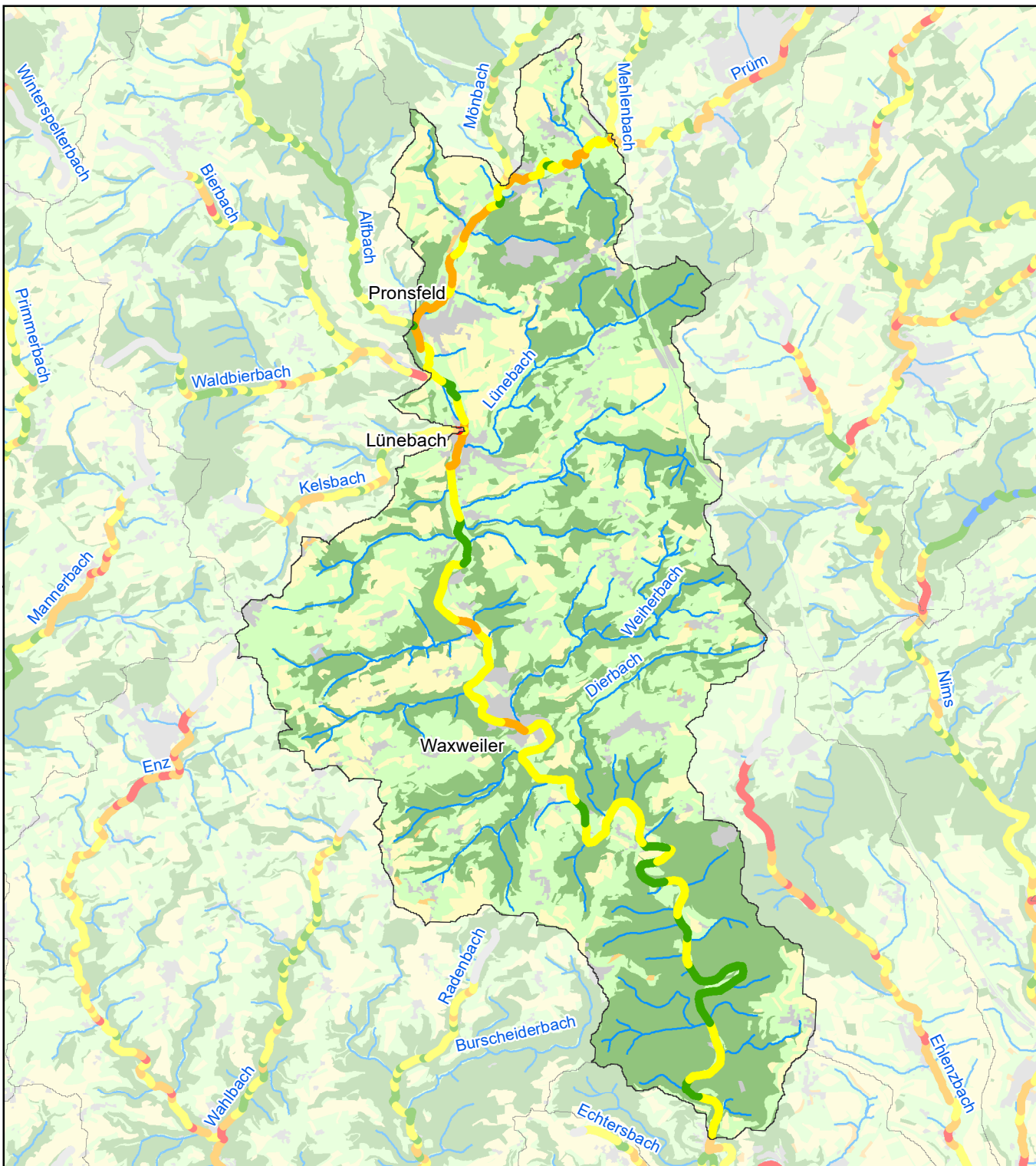
Biologisches Wiederbesiedlungspotenzial





Gewässerstrukturgüte (5-stufig)

Mittlere Prüm



Gewässerstrukturgüte (5-stufig)

- sehr gut
- gut
- mäßig
- unbefriedigend
- schlecht
- nicht bewertet

Landnutzung

- Gewässer
- Wald, Forst
- Sonderkultur
- Ackerland
- Grünland
- Siedlung / Verkehr

