

Wasserkörper-Steckbrief

Wasserkörpername:

Heimbach

Wasserkörpernummer:

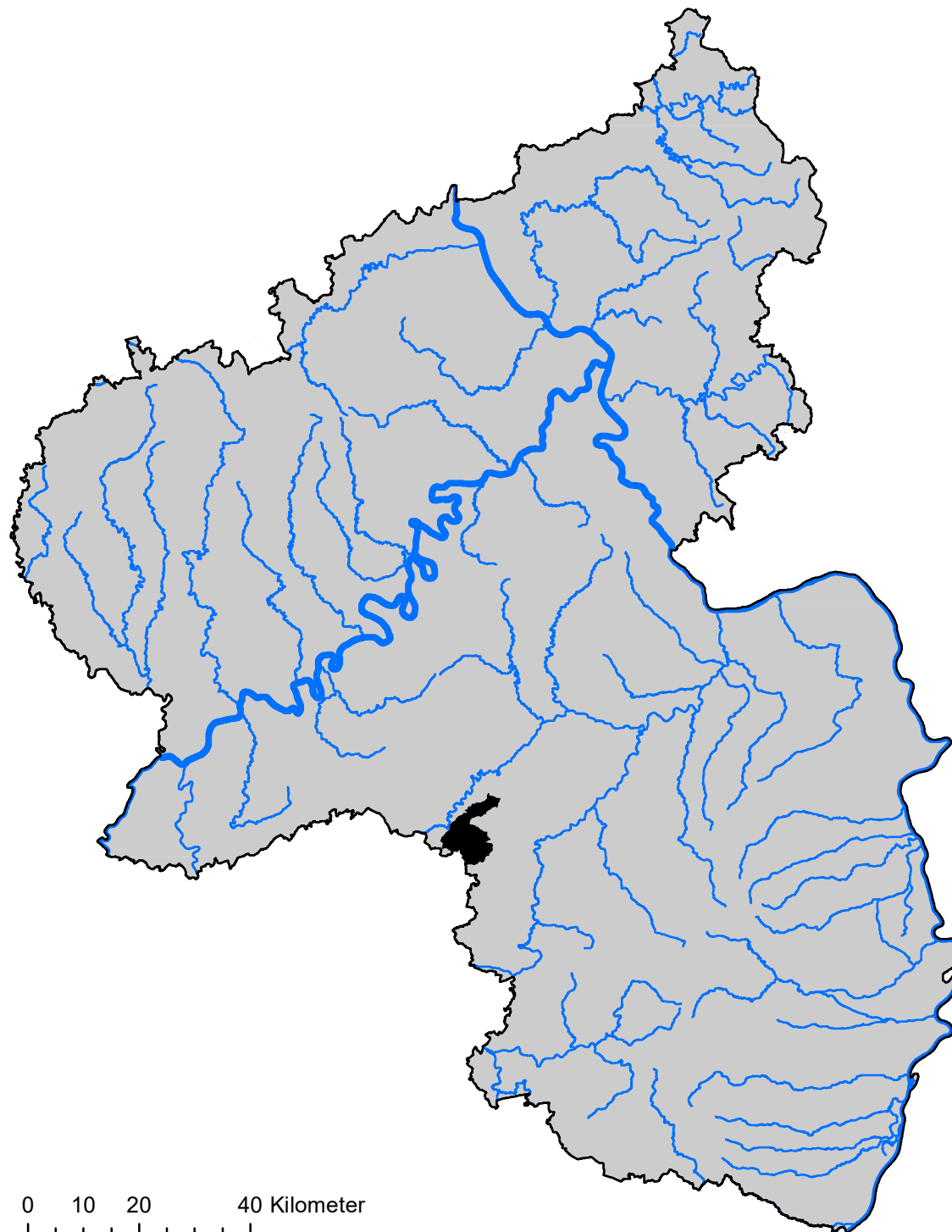
254120000_1

Planungseinheit:

Obere Nahe/Untere Nahe

Bearbeitungsgebiet:

Mittelrhein



0 10 20 40 Kilometer



Berichtsmessstelle MZB: Hirschbach oberhalb Heimbach

Allgemeine Informationen

Bearbeitungsgebiet:	Mittelrhein
NWB/HMWB/AWB:	NWB
Gewässertyp:	Typ 5: Grobmaterialreiche, silikatische Mittelgebirgsbäche
Dominante Belastung:	Punktquelle, diffuse Quellen, Morphologie

Größe und Fließlänge

Größe des Einzugesgebietes:	58,66	km ²
Fließlänge des Wasserkörpers:	19,7	km

Monitoring Ökologie

Makrophyten/Phytobenthos:	k.A.
Makrozoobenthos:	gut
Phytoplankton:	k.A.
Fische:	mäßig
Ökologische Bewertung:	mäßig
Umweltqualitätsnorm (UQN):	UQN eingehalten
Allgemeine Degradation:	gut

Morphologie

Strukturgröße (5 stufig):	3	
Beschattung:	25,53	% mit Beschattung
Habitatqualität:	15,6	% gute Habitatqualität
Entwicklungsbedarf:	74,47	% mit Entwicklungsbedarf

Landnutzung

Wald (%):	40,4
Grünland (%):	37,59
Acker (%):	15,11
Sonderkultur (%):	0
Siedlung (%):	6,5
Gewässer (%):	0,07

Stoffliche Belastung

Saprobie:	gut
Chemischer Zustand*: *ohne ubiquitäre Schadstoffe	gut



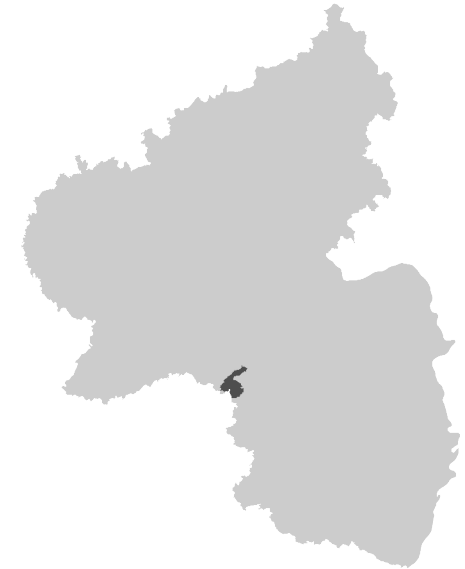
Monitoring Chemie

Chemischer Zustand*: *ohne ubiquitäre Schadstoffe	gut
ggf. Ursache für nicht gute Chemie:	

WRRL Messstellen

Makrophyten/Phytobenthos:
 Phytoplankton:
 Fische: Heimbach bei Heimbach
 Makrozoobenthos: Heimbach, Mdg.; Hirschbach oh. Heimbach; Reichenbach, vor Mdg. Baumholder Bach
 Landesprogramm-Messstellen
 (lokale Zusatzinformation,
 keine WRRL-Bewertung):

Heimbach



Bewertung des Wasserkörpers

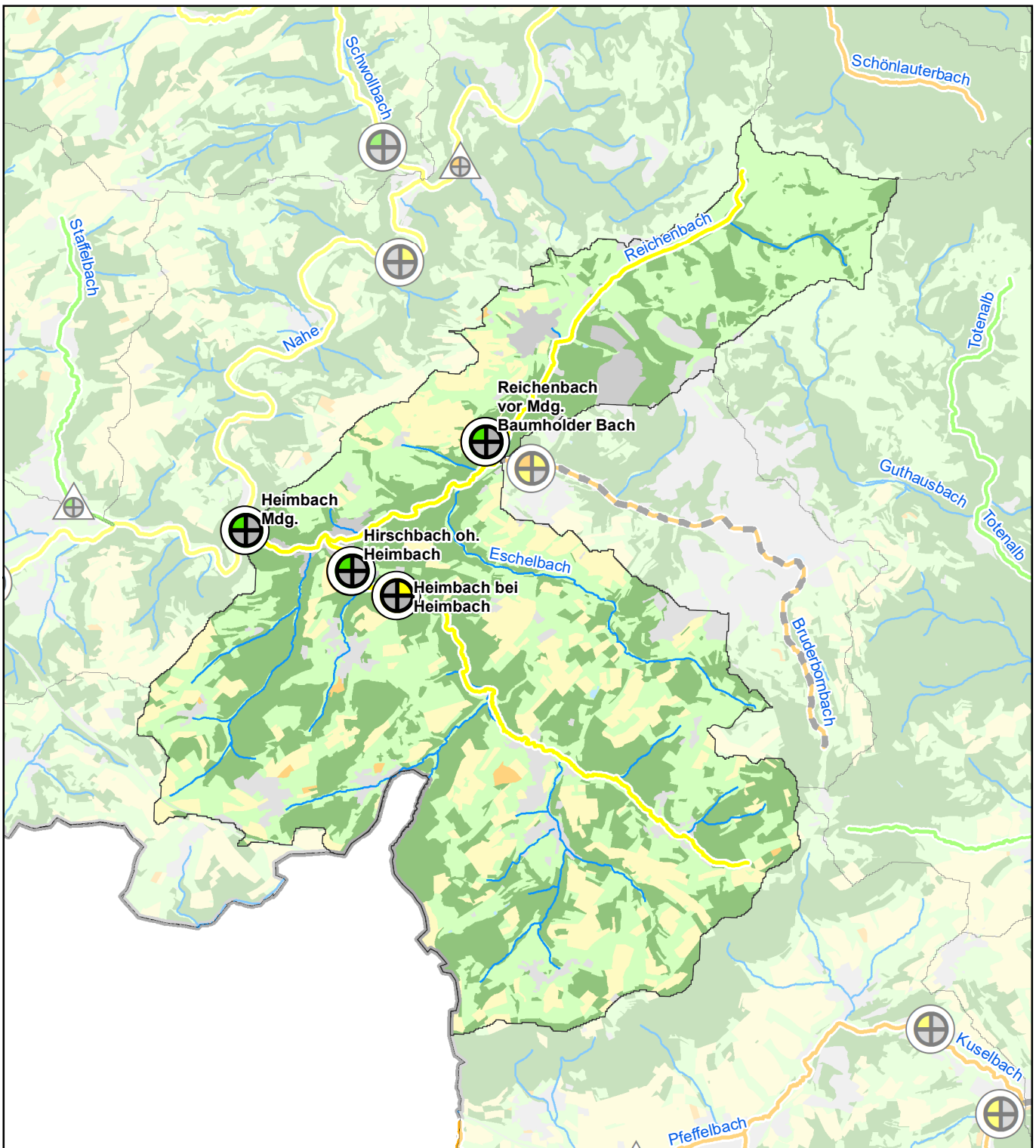
	2009	2015	2021
Ökologischer Zustand:	3	4	3
Makrozoobenthos:	3	3	2
Makrophyten/Phytobenthos:	k.A.	k.A.	k.A.
Fische:	2	4	3
Chemischer Zustand (ohne ubiquitäre Stoffe):	gut	gut	gut
Flussgebietsspezifische Schadstoffe (UQN)	UQN eingehalten	UQN eingehalten	UQN eingehalten

Bewertung der Messstellen 2021

	Heimbach Mdg.	Hirschbach oh. Heimbach	Heimbach bei Heimbach	Reichenbach, vor Mdg.
Makrozoobenthos:	2	2	0	2
Makrophyten/Phytobenthos:	0	0	0	0
Saprobie:	2	2	0	2
Allg. Degradation:	2	2	0	2
Fische:	0	0	3	0

O2 Mini.	Som. Temp.	BSB5	pH-Wert	NH4-N	Nitrit-N	TOC	Ges.-P	PO4-P	Cl-
----------	------------	------	---------	-------	----------	-----	--------	-------	-----

ACP-Orientierungswert eingehalten?:



Heimbach

Biologie

Wasserkörperbewertung
Ökologischer Zustand /
Ökologisches Potenzial

- sehr gut —
- gut —
- mäßig —
- unbefriedigend —
- schlecht —
- nicht bewertet —
- — — — — HMWB

Wasserkörperbewertung
Biologische Qualitäts-
komponenten

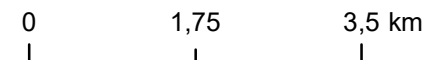
- Makrozoobenthos +
- Fische +
- Makrophyten/
Phytobenthos +
- Phytoplankton +
- Überblicksmessstellen und operative
Messstellen für das WRRL-Monitoring
- △ Messstellen des Landesmess-
programms (Makrozoobenthos)

Bewertung des Wasserkörpers

	2021
Ökol. Zustand:	3
Makrozoobenthos:	2
Makrophyten/Phytobenthos:	0
Fische:	3
Chemischer Zustand:	gut
Flußgebietspezifische Schadstoffe (UQN):	UQN eingehalten

Landnutzung

- Gewässer
- Wald, Forst
- Sonderkultur
- Ackerland
- Grünland
- Siedlung / Verkehr





Chemie

Heimbach

**Chemischer Zustand
(ohne ubiquitäre Stoffe):**

gut

ggf. Ursache für chemische Belastung:

**Flussspezifische
Schadstoffe (UQN):**

UQN eingehalten

ggf. Ursache für Nichteinhaltung UQN:

*UQN = Umweltqualitätsnorm

Gewässer

— WRRL-Gewässer

Punktquellen

kommunale Kläranlagen

Gebäude	Einleitstelle
■ GK1: 50 - 2.000 EW	● GK1: 50 - 2.000 EW
■ GK2: 2.001 - 5.000 EW	● GK2: 2.001 - 5.000 EW
■ GK3: 5.001 - 10.000 EW	● GK3: 5.001 - 10.000 EW
■ GK4: 10.001 - 100.000 EW	● GK4: 10.001 - 100.000 EW
■ GK5: >100.000 EW	● GK5: >100.000 EW

*GK = Größenklassen; EW = Einwohnerwerte

● Mischwasserentlastungs- bzw. -behandlungsanlage (Regenüberlauf, Regenüberlaufbecken)

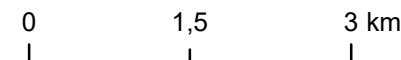
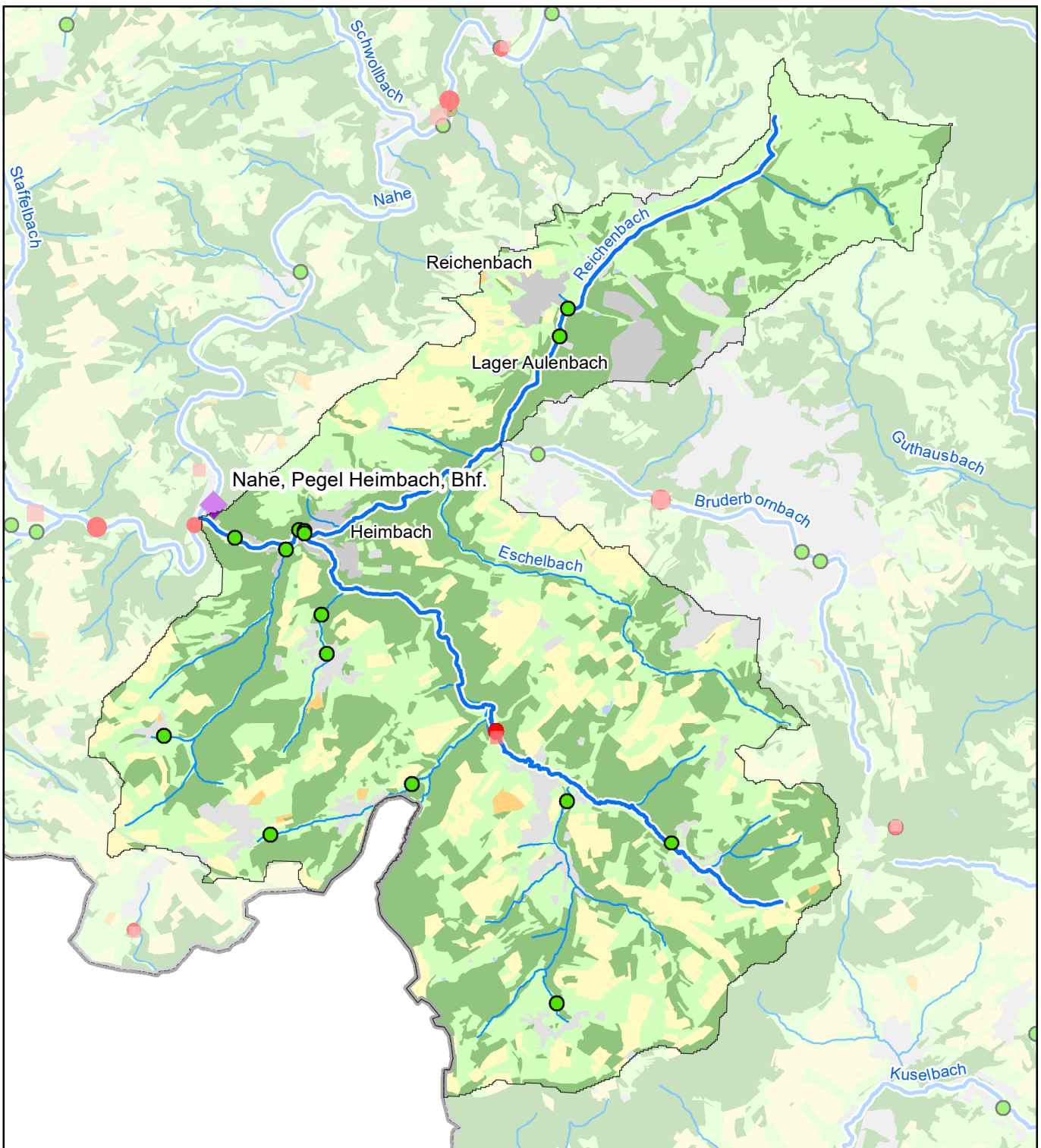
● Industrielle Direkteinleiter (ohne Gewähr)

Messstellen

◆ Chiemessstellen

Landnutzung

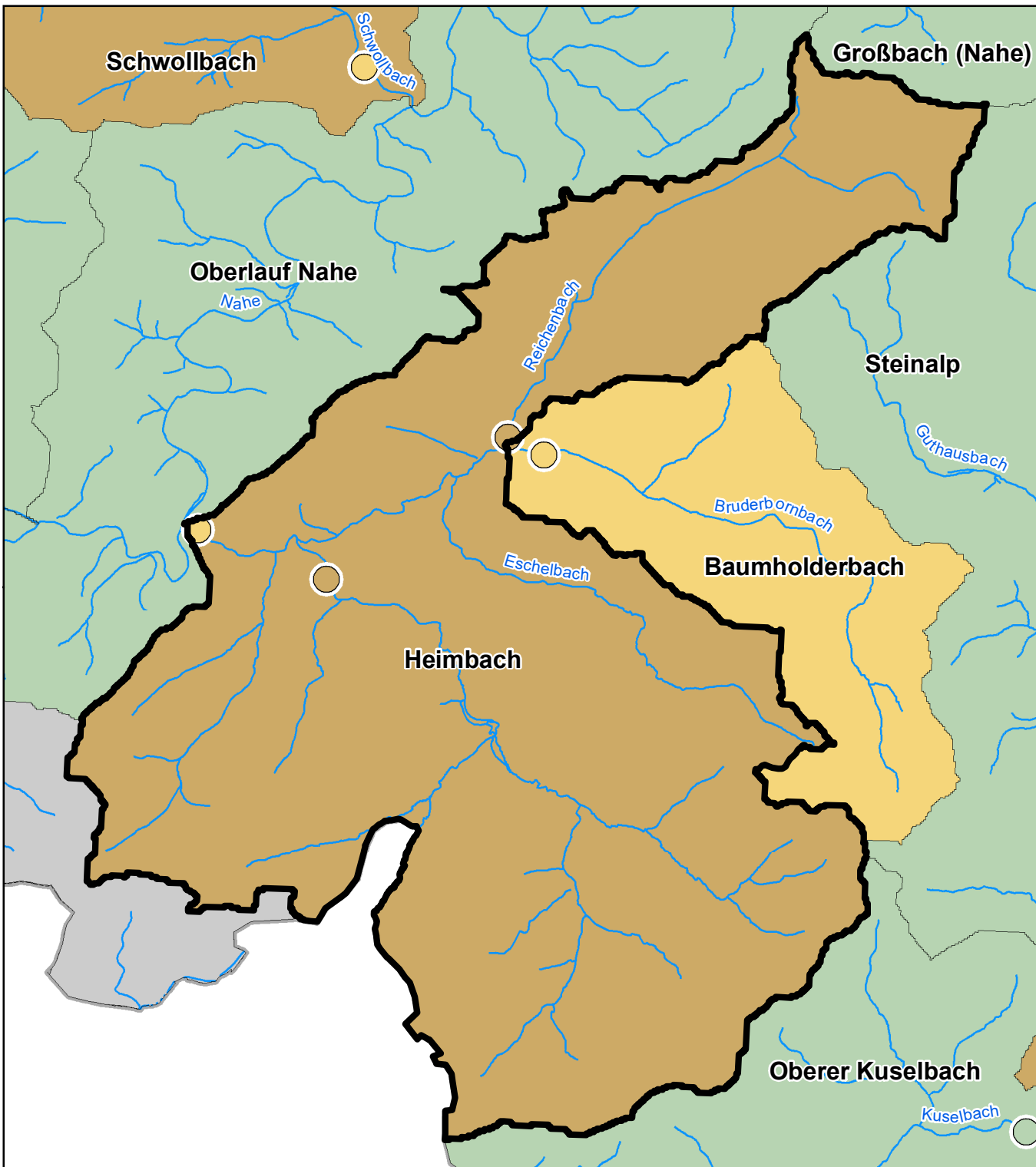
■ Gewässer	■ Wald, Forst	■ Sonderkultur
■ Ackerland	■ Grünland	■ Siedlung / Verkehr





Zusatzinformation zu Makrozoobenthos: Artenvielfalt Wasserinsekten (EPT) und Wiederbesiedlungspotenzial

Heimbach



Artenzahlen der fließgewässertypischen Insektengruppen der Eintagsfliegen, Steinfliegen und Köcherfliegen (EPT)

im Wasserkörper
(Mittelwert)

an der Messtelle
(n = 703)

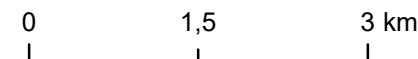
- keine Bewertung
- 0-3 (schlecht)
- 4-10 (unzureichend)
- 11-15 (kritisch - mäßig)
- 16-25 (mäßig - gut)
- 26-35 (gut bis sehr gut)
- >35 (sehr gut, referenzartig)

-
-
-
-
-
-
-

E = Ephemeroptera (Eintagsfliege)
 P = Plecoptera (Steinfliege)
 T = Trichoptera (Köcherfliege)

Biologisches Wiederbesiedlungspotenzial

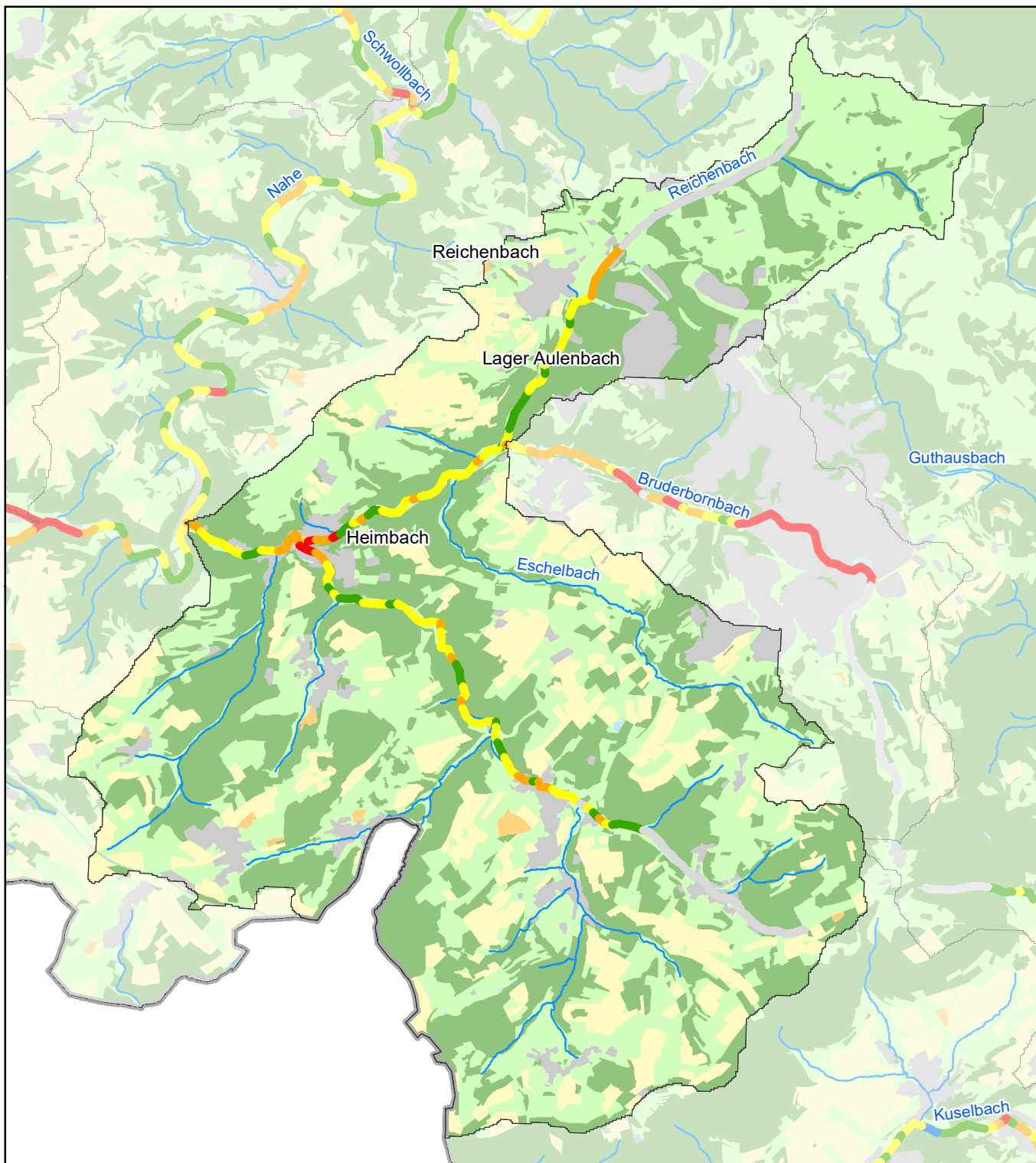
- keine Bewertung
- unzureichend bis schlecht
- kritisch bis mäßig
- gut bis sehr gut
- überdurchschnittlich gut





Gewässerstruktur- güte (5-stufig)

Heimbach



Gewässerstrukturgüte (5-stufig)

- sehr gut
- gut
- mäßig
- unbefriedigend
- schlecht
- nicht bewertet

Landnutzung

- Gewässer
- Wald, Forst
- Sonderkultur
- Ackerland
- Grünland
- Siedlung / Verkehr

0 1,5 3 km

