



# Wasserkörper-Steckbrief

Wasserkörpername:

**Flügelsbach**

Wasserkörpernummer:

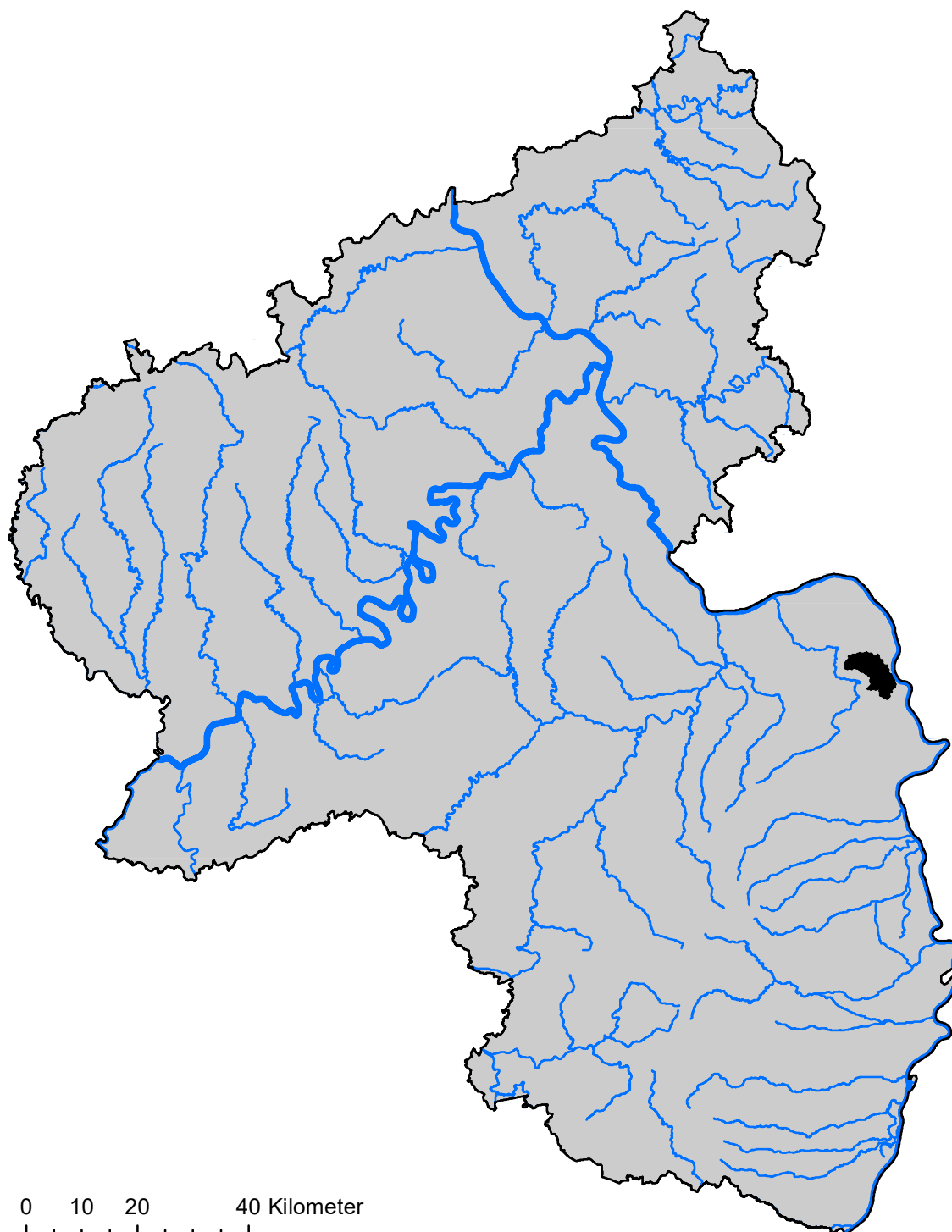
**2397400000\_0**

Planungseinheit:

**Selz-Pfrimm**

Bearbeitungsgebiet:

**Oberrhein**



0 10 20 40 Kilometer



Berichtsmessstelle MZB:  
Flügelsbach unterhalb Schwabsburg

## Allgemeine Informationen

|                      |   |
|----------------------|---|
| Bearbeitungsgebiet:  | Oberrhein   |
| NWB/HMWB/AWB:        | HMWB  |
| Gewässertyp:         | Typ 6: Feinmaterialreiche, karbonatische Mittelgebirgsbäche |
| Dominante Belastung: | Punktquelle, diffuse Quellen, Morphologie                   |

## Größe und Fließlänge

|                               |       |                 |
|-------------------------------|-------|-----------------|
| Größe des Einzugsgebietes:    | 38,93 | km <sup>2</sup> |
| Fließlänge des Wasserkörpers: | 11,1  | km              |

## Monitoring Ökologie

|                            |                       |
|----------------------------|-----------------------|
| Makrophyten/Phytobenthos:  | mäßig                 |
| Makrozoobenthos:           | unbefriedigend        |
| Phytoplankton:             | k.A.                  |
| Fische:                    | k.A.                  |
| Ökologische Bewertung:     | unbefriedigend        |
| Umweltqualitätsnorm (UQN): | UQN nicht eingehalten |
| Allgemeine Degradation:    | unbefriedigend        |

## Morphologie

|                          |      |                          |
|--------------------------|------|--------------------------|
| Strukturgüte (5 stufig): | 4,7  |                          |
| Beschattung:             | 1,12 | % mit Beschattung        |
| Habitatqualität:         | 2,2  | % gute Habitatqualität   |
| Entwicklungsbedarf:      | 97,8 | % mit Entwicklungsbedarf |

## Landnutzung

|                   |       |
|-------------------|-------|
| Wald (%):         | 2,43  |
| Grünland (%):     | 4,09  |
| Acker (%):        | 39,27 |
| Sonderkultur (%): | 34,29 |
| Siedlung (%):     | 17,52 |
| Gewässer (%):     | 0,06  |

## Stoffliche Belastung

|  |     |
|--|-----|
| Saprobie:  | gut |
| Chemischer Zustand*:<br>*ohne ubiquitäre Schadstoffe | gut |



## Monitoring Chemie

|  |     |
|--|-----|
| Chemischer Zustand*:<br>*ohne ubiquitäre Schadstoffe | gut |
| ggf. Ursache für<br>nicht gute Chemie:               |     |

## WRRL Messstellen

Makrophyten/Phytobenthos: Flügelsbach unt. Schwabsburg

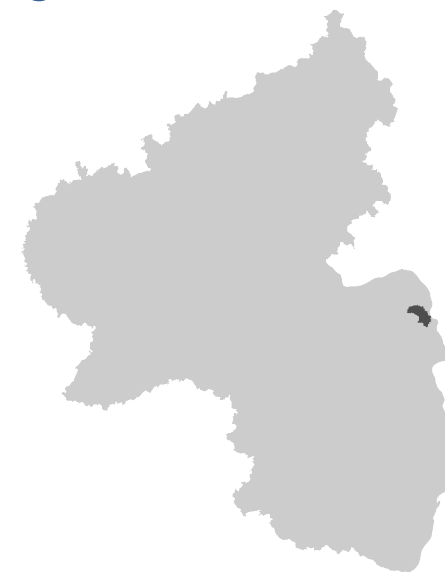
Phytoplankton:

Fische:

Makrozoobenthos: Flügelsbach unt. Schwabsburg

Landesprogramm-Messstellen  
 (lokale Zusatzinformation,  
 keine WRRL-Bewertung):

## Flügelsbach



## Bewertung des Wasserkörpers

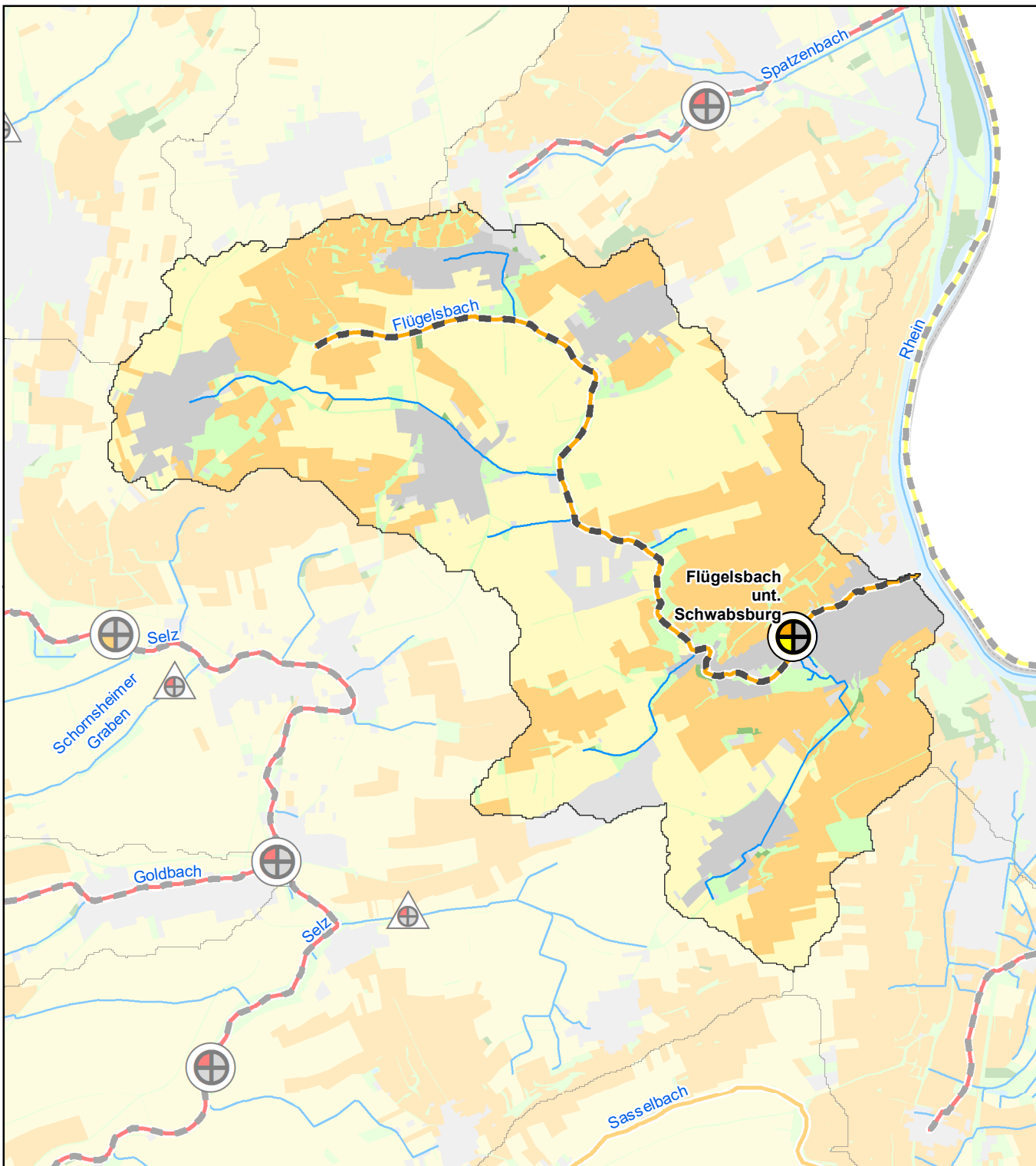
|  | 2009                  | 2015                  | 2021                  |
|--|-----------------------|-----------------------|-----------------------|
| Ökologischer Zustand:                        | 5                     | 4                     | 4                     |
| Makrozoobenthos:                             | 5                     | 4                     | 4                     |
| Makrophyten/Phytobenthos:                    | 4                     | k.A.                  | 3                     |
| Fische:                                      | k.A.                  | k.A.                  | k.A.                  |
| Chemischer Zustand (ohne ubiquitäre Stoffe): | nicht gut             | gut                   | gut                   |
| Flussgebietsspezifische Schadstoffe (UQN)    | UQN nicht eingehalten | UQN nicht eingehalten | UQN nicht eingehalten |

## Bewertung der Messstellen 2021

Flügelsbach unt.  
 Schwabsburg

|                           |   |
|---------------------------|---|
| Makrozoobenthos:          | 4 |
| Makrophyten/Phytobenthos: | 3 |
| Saprobie:                 | 2 |
| Allg. Degradation:        | 4 |
| Fische:                   | 0 |

|                                     | O2 Mini. | Som. Temp. | BSB5 | pH-Wert | NH4-N | Nitrit-N | TOC | Ges.-P | PO4-P | Cl-  |
|-------------------------------------|----------|------------|------|---------|-------|----------|-----|--------|-------|------|
| ACP-Orientierungswert eingehalten?: | ja       | ja         | ja   | ja      | nein  | ja       | ja  | nein   | nein  | nein |



## Flügelsbach

### Biologie

#### Wasserkörperbewertung Ökologischer Zustand / Ökologisches Potenzial

|                |      |
|----------------|------|
| sehr gut       |      |
| gut            |      |
| mäßig          |      |
| unbefriedigend |      |
| schlecht       |      |
| nicht bewertet |      |
|                | HMWB |

#### Wasserkörperbewertung Biologische Qualitäts- komponenten

|                              |  |  |
|------------------------------|--|--|
| Makrozoobenthos              |  | Fische   |
| Makrophyten/<br>Phytobenthos |  | Phytoplankton  |
|                              |  | Überblicksmessstellen und operative<br>Messstellen für das WRRL-Monitoring |
|                              |  | Messstellen des Landesmess-<br>programms (Makrozoobenthos)                 |

### Bewertung des Wasserkörpers

|  | 2021                  |
|--|-----------------------|
| Ökol. Zustand:                           | 4                     |
| Makrozoobenthos:                         | 4                     |
| Makrophyten/Phytobenthos:                | 3                     |
| Fische:                                  | 0                     |
| Chemischer Zustand:                      | gut                   |
| Flußgebietspezifische Schadstoffe (UQN): | UQN nicht eingehalten |

### Landnutzung

|           |             |                    |
|-----------|-------------|--------------------|
| Gewässer  | Wald, Forst | Sonderkultur       |
| Ackerland | Grünland    | Siedlung / Verkehr |



## Chemie

### Flügelsbach

**Chemischer Zustand  
(ohne ubiquitäre Stoffe):**

gut

ggf. Ursache für chemische Belastung:

**Flussspezifische  
Schadstoffe (UQN):**

UQN nicht eingehalten

ggf. Ursache für Nichteinhaltung UQN:  
PSM

\*UQN = Umweltqualitätsnorm

## Gewässer

— WRRL-Gewässer

## Punktquellen

### kommunale Kläranlagen

#### Gebäude

- GK1: 50 - 2.000 EW
- GK2: 2.001 - 5.000 EW
- GK3: 5.001 - 10.000 EW
- GK4: 10.001 - 100.000 EW
- GK5: >100.000 EW

#### Einleitstelle

- GK1: 50 - 2.000 EW
- GK2: 2.001 - 5.000 EW
- GK3: 5.001 - 10.000 EW
- GK4: 10.001 - 100.000 EW
- GK5: >100.000 EW

\*GK = Größenklassen; EW = Einwohnerwerte

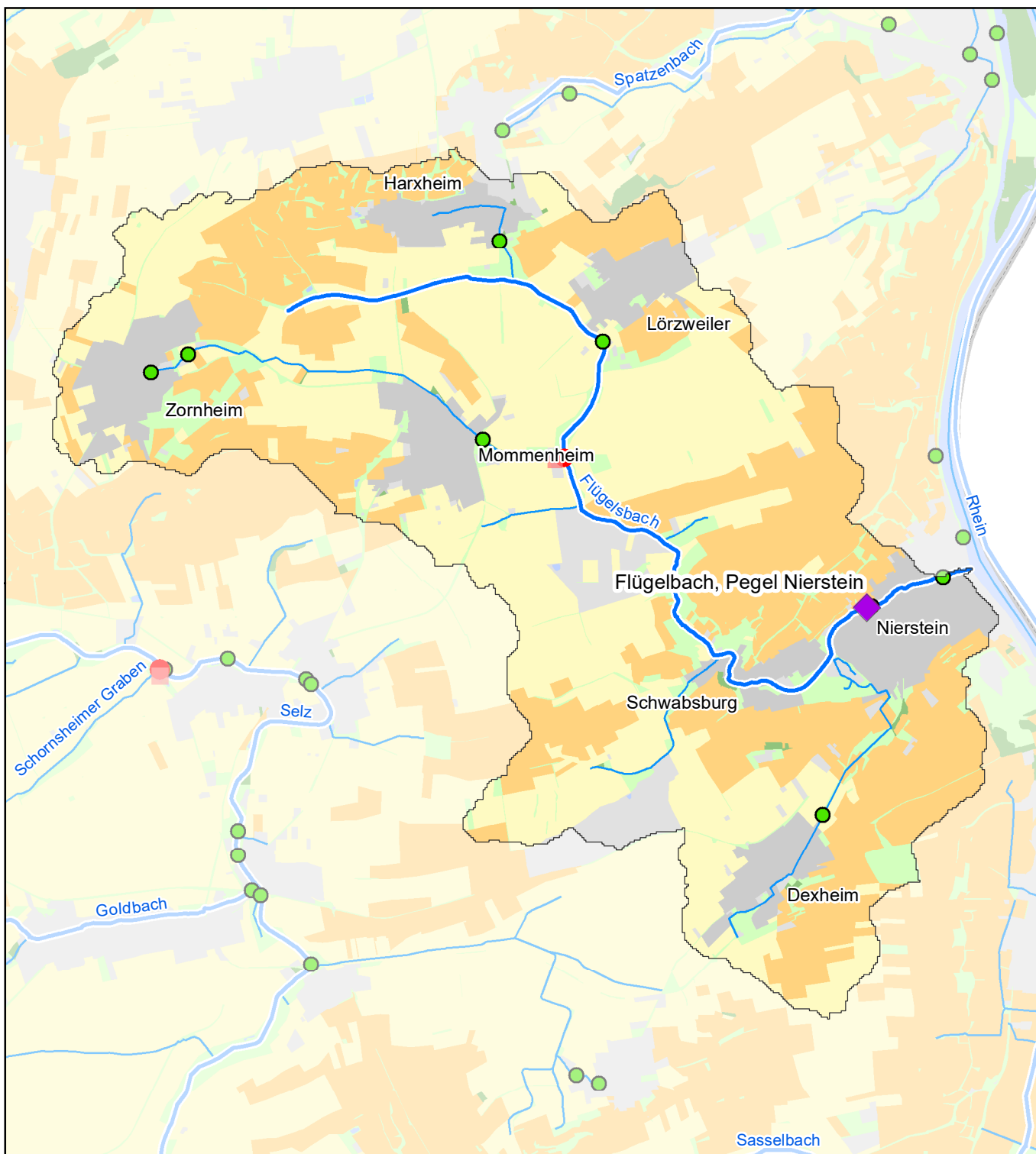
- Mischwasserentlastungs- bzw. -behandlungsanlage  
(Regenüberlauf, Regenüberlaufbecken)
- Industrielle Direkteinleiter (ohne Gewähr)

## Messstellen

◆ Chiemessstellen

## Landnutzung

- Gewässer
- Wald, Forst
- Sonderkultur
- Ackerland
- Grünland
- Siedlung / Verkehr



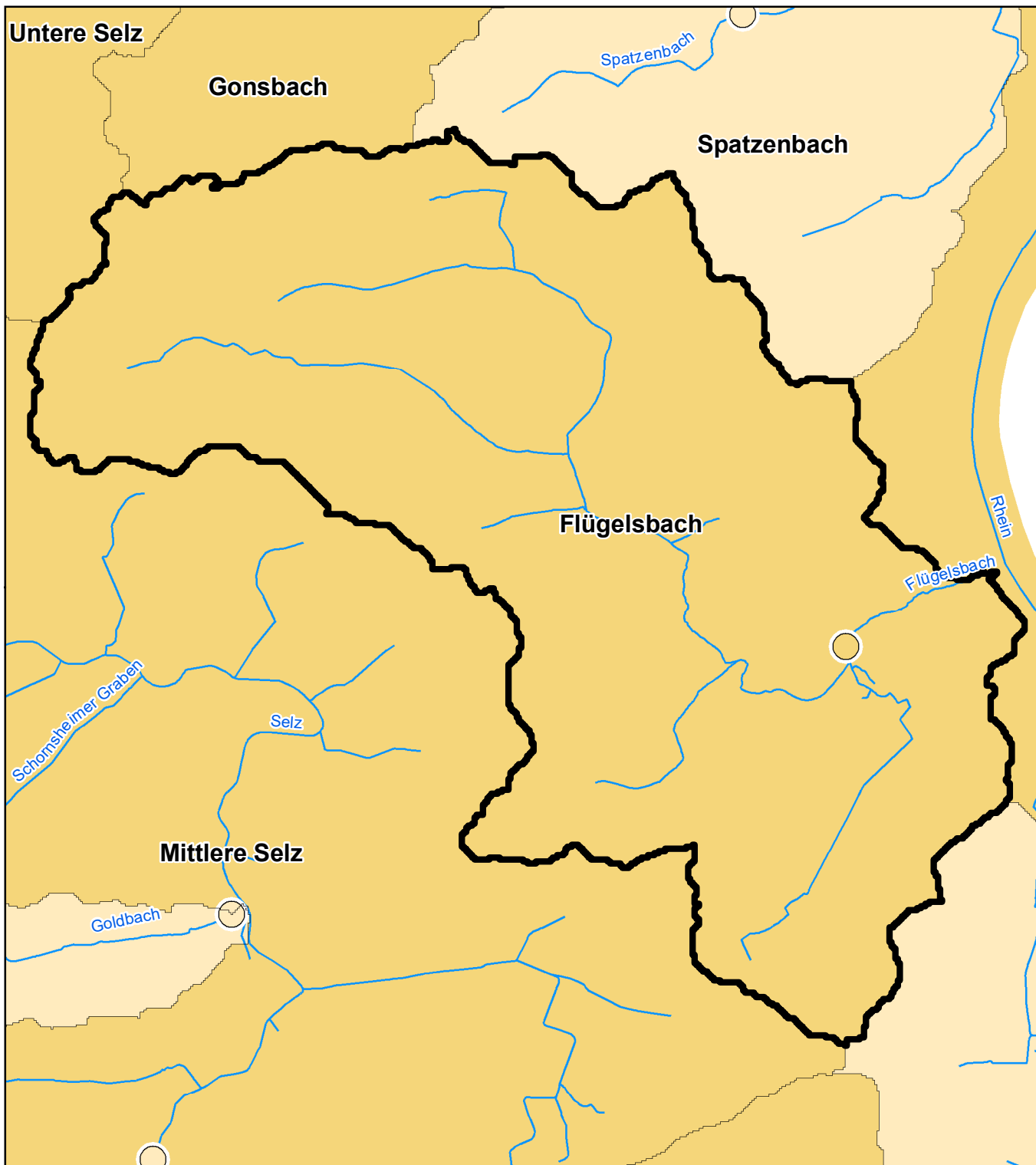
0 1,25 2,5 km





## Zusatzinformation zu Makrozoobenthos: Artenvielfalt Wasserinsekten (EPT) und Wiederbesiedlungspotenzial

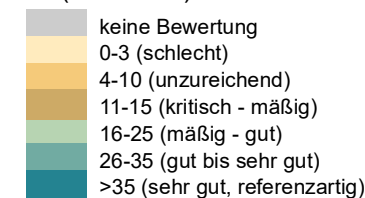
### Flügelsbach



Artenzahlen der fließgewässertypischen Insektengruppen der Eintagsfliegen, Steinfliegen und Köcherfliegen (EPT)

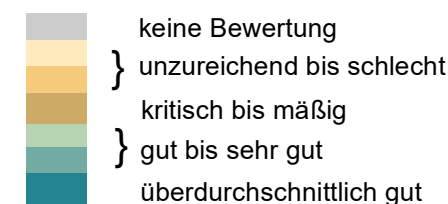
im Wasserkörper  
(Mittelwert)

an der Messtelle  
(n = 703)



E = Ephemeroptera (Eintagsfliege)  
P = Plecoptera (Steinfliege)  
T = Trichoptera (Köcherfliege)

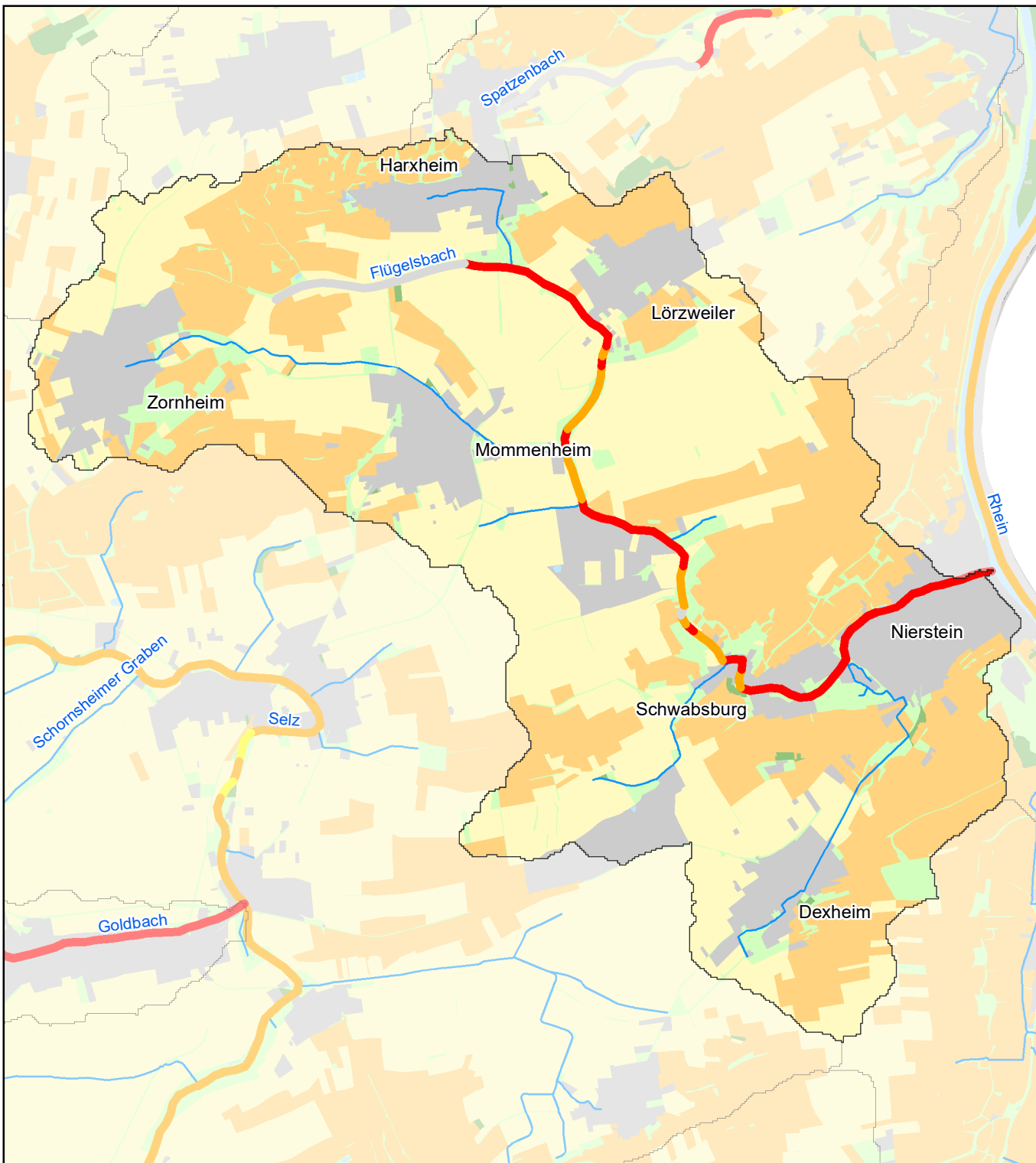
Biologisches Wiederbesiedlungspotenzial



0 1,25 2,5 km







# Gewässerstruktur- güte (5-stufig)



Rheinland-Pfalz  
LANDESAMT FÜR UMWELT

## Flügelsbach

### Gewässerstrukturgüte (5-stufig)

- sehr gut
- gut
- mäßig
- unbefriedigend
- schlecht
- nicht bewertet

### Landnutzung

- |  |   |   |
|--|---|---|
| <span style="background-color: lightblue; border: 1px solid black; display: inline-block; width: 20px; height: 10px;"></span> Gewässer | <span style="background-color: green; border: 1px solid black; display: inline-block; width: 20px; height: 10px;"></span> Wald, Forst   | <span style="background-color: orange; border: 1px solid black; display: inline-block; width: 20px; height: 10px;"></span> Sonderkultur     |
| <span style="background-color: yellow; border: 1px solid black; display: inline-block; width: 20px; height: 10px;"></span> Ackerland   | <span style="background-color: lightgreen; border: 1px solid black; display: inline-block; width: 20px; height: 10px;"></span> Grünland | <span style="background-color: grey; border: 1px solid black; display: inline-block; width: 20px; height: 10px;"></span> Siedlung / Verkehr |

0 1,25 2,5 km

